

商業施設を利用しはじめる若年層 MSM を対象とした予防啓発介入の開発と効果評価 -初性交時周辺に焦点をあてた予防介入-

研究分担者：塩野徳史（名古屋市立大学看護学部/MASH 大阪）

研究協力者：鬼塚哲郎（京都産業大学文化学部/MASH 大阪）、後藤大輔、町登志雄、
宮田りりい（公益財団法人エイズ予防財団/MASH 大阪）、大畑泰次郎、
伴仲昭彦（MASH 大阪）、新山賢、岡崎好晃（HaaT えひめ）、
大山治彦（四国学院大学社会福祉学部/HaaT えひめ）、
松本健二（大阪市保健所感染症対策監）、
半羽宏之（大阪市健康局医務監兼保健所感染症対策課長）、
安井典子、細井舞子（大阪市保健所感染症対策課）、
柴田敏之（大阪府健康医療部保健医療室医療対策課長）

研究要旨

本研究は初性交時周辺に焦点をあて、商業施設を利用しはじめる若年層 MSM を対象とした新たな啓発介入を開発し、その効果評価を目的としている。啓発介入は CBO と協働で開発し、コミュニティベース調査と大阪市・大阪府と協力し保健所等で HIV 抗体検査を受検する人を対象とした質問紙調査によって評価することとした。本年度は啓発介入プロジェクトを展開し、新型啓発介入に展開・評価するための体制構築を目的とした。

連続横断調査を用いて従来型啓発介入の効果評価を実施した結果、若年層では介入プログラム「やる!プロジェクト」の認知割合は 2.7%（調査 1）、10.2%（調査 2）、16.0%（調査 3）、25.3%（調査 4）と有意に上昇しており（ $p < 0.01$ ）、浸透度は 20 歳代から 30 歳代へと徐々に拡大していることが示唆された。調査 4 では過去 6 ヶ月間の HIV やエイズに関する対話経験（認知あり群 66.7%、認知なし群 49.3%、 $p < 0.01$ ）やコンドーム常用割合（認知あり群 50.8%、認知なし群 38.7%、 $p = 0.10$ ）も認知あり群で高い傾向であったことから、今後の介入効果が期待できる。

受検者中の MSM 割合は 2009 年 5 月、8 月の 5.3% が最も低く、2010 年 12 月には 12.4% となった。それ以降上昇しており、2012 年 10 月以降 10% 以上となっている。2013 年は 13.7%（2 月、3 月）～17.6%（10 月）、2014 年は 13.3%（2 月）～18.6%（4 月）であった。そして 2015 年は 16.5%（2 月）～19.4%（5 月）であり 15% 以上であった。一方、MSM 以外の男性割合は横這いであり、女性割合は徐々に低下していた。受検者アンケートは、参加施設数と回収率が異なるため限界が大きいを受検者における MSM 割合は増加していると考えられる。

A. 研究目的

近畿や中国・四国の MSM の感染動向を背景に、本研究では商業施設に新たに流入してくる層（利用しはじめる層）に対して新たな介入方法を開発し、その効果を明らかにしようと

した。必然的に若年層 MSM が主な対象となると考えられるが、先行研究では日本の MSM の初性交経験は平均 20 歳前後であることが多数報告されており、初性交時周辺に焦点をあてた予防介入を開発することが必要となる。

一方で、ゲイ向け商業施設を利用する若年層では、性行為に至る経路(出会いのツール)がインターネットの台頭によって複雑化しており、従来の資材配布などの予防介入方法では対象をリーチすることが困難となっており、新たな予防介入方法を開発する必要性も言われている。

初年度の研究結果から、初性交時のコンドーム使用に影響する要因としては、コンドーム使用意図があると使用割合も高く(初性交時の使用割合:意図あり 61.1%、意図なし 15.3%)、使用意図を醸成する啓発が有用と考えられた。そこで、商業施設を利用しはじめると24歳以下の若年層 MSM を 24 歳以下の若年層と仮定し、基礎的な知識や情報を普及し予防ネットワークを形成することを目的とした「やる!プロジェクト」を MASH 大阪と HaaT えひめが協働して開発し、初年度は総数 7,298 セット配布した。

本年度はより効果的に若年層コミュニティに「やる!プロジェクト」を浸透させるために、新たに「やる!プロジェクト TV」を活用したインターネット戦略を開発することを目的とした。また本研究では近畿地域を対象に連続横断調査デザインを用いて啓発介入の効果評価を継続した。

B. 研究方法

1 初性交時周辺に焦点をあてた予防介入

「やる!プロジェクト」の開発と展開

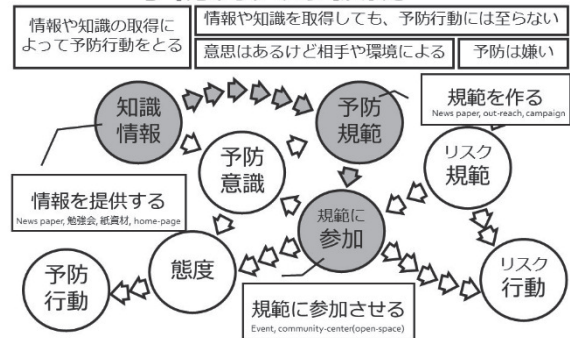
本研究では MASH 大阪、HaaT えひめと協働し、商業施設を利用しはじめると24歳以下の若年層 MSM を 24 歳以下の若年層と仮定して、これまでの経験と予防介入の仮説に従って、予防や性感染症の情報を普及し予防ネットワークを形成することを目的とした「やる!プロジェクト」を展開した。

これは情報を掲載したポストカード・コンドーム(1~2個)・ローション(40g)をセットにして配布するプロジェクトであり、仮設の

第1段階にあたる。若年層に訴求力を高める工夫として1種類のポストカードに1つの情報のみを掲載し、片面には商業施設やゲイコミュニティの間で人気の高いイラストレーターやキーパーソン、コミュニティセンターの利用者を起用した。

商業施設を利用しはじめると24歳以下の若年層 MSM を 24 歳以下の若年層と仮定して、基礎的な知識や情報を普及し予防ネットワークを形成することを目的とした「やる!プロジェクト」

背景：商業施設利用者への介入 予防介入の仮説



そして、ゲイ向けクラブイベントや dista 来場者、若年層向けイベントなど若年層が集まるところで配布した。いろいろな種類のポストカードを混ぜて配布することで長期間にわたり情報を補完的に配布することとした。本年度は MSM に必要な情報として、薬物使用に関するもの、HIV 陽性に関するものを加えた(従来型啓発介入)。



また新型啓発介入として、本プロジェクトのホームページ「やる!プロジェクト TV」の作成を進めた。作成する過程で、インターネ

ットにおける訴求性を考慮して、他地域のCBOの意見をふまえて展開できる体制の構築を目指し、10月、12月、平成28年3月に連携会議を開催した。その結果、連携体制は、初年度近畿地域（大阪）・中国・四国地域（愛媛）だったが、本年度に沖縄地域と東海地域（名古屋）が展開に加わった。これらの地域と体制構築を慎重に進め、ホームページ開設を2016年2月とした。そのため研究デザインとしては平成27年8月の調査も従来型啓発介入の資料とし、平成28年1月から平成28年7月までの6ヶ月間を広報期間として、その認知によって訴求力を測ることとした。

2 コミュニティベース調査

1) 調査方法

初性交時の状況を明らかにし、展開した従来型啓発介入における訴求性を示すベースラインを得るために、コミュニティベース質問紙調査(GCQ アンケート)を初年度と同様の方法・質問項目で実施した。第3回目の調査は平成27年6月30日から8月17日までの49日間、第4回目は配布が終了する時期にあわせ平成27年12月8日から平成28年1月13日の37日間実施した。

2) 分析方法

得られたすべての回答のうち、近畿地域に居住するMSMおよびゲイ・バイセクシュアル男性を分析対象とした。それぞれの調査について年齢を24歳以下、25歳-29歳、30-34歳、35-39歳、40-44歳、45歳以上の6区分の年齢層に分類し、比較した。次いで調査回答者の属性・検査行動・性行動・啓発介入への接触状況に関して、第1回目と第2回目、第3回目、第4回目の調査結果についてカイ2乗検定を用いて分析した。また「やる!プロジェクト」認知別に分析し、認知群と非認知群の特性を明らかにしようとした。

データの集計および統計処理には IBM

SPSS Statistics 19 を用いた。統計的有意水準は5%未満とした。

なお、本調査は名古屋市立大学看護学部研究倫理委員会より実施の承認を得ている。
(2014年8月26日改定、ID番号14025-2)

3 HIV抗体検査受検者を対象とした調査

1) 調査方法

啓発介入に効果があった場合には、MSMにおける検査行動が促進されることとなり、保健所等のHIV抗体検査を利用するMSMが増加することが考えられる。副次項目の指標とする目的で、本研究では大阪市・大阪府の施策担当者に研究協力者となっていただき、大阪市・大阪府の実施するHIV抗体検査の受検者を対象とした無記名自記式質問紙調査を集計・分析し、MSM受検者の動向を把握することとした。

2) 分析方法

分析に用いた質問項目は年齢、居住地、性別、性行為経験、生涯における性行為相手の性別、過去6ヶ月間の金銭を介した性行為経験、HIV抗体検査受検経験と受検時の状況であり、個人を特定する情報は含まなかった。

分析では年齢を19歳以下、20歳-29歳、30-39歳、40-49歳、50-59歳、60歳以上の6区分の年齢層に分類した。居住地については大阪府内在住者とそれ以外の都道府県在住者に分類した。

本研究ではMSMを「これまでに同性間性的接触を有した男性」と定義し、性別の他に、これまでに性行為をした相手の性別について尋ねた。選択肢は、性別では男性、女性、その他とし、性行為をした相手の性別は男性のみ、女性のみ、男性と女性の両方とした。分析ではこれまでに男性もしくは男性と女性の両方と性行為経験のあった男性をMSMとして分類し、MSM以外の男性、女性、MSMの3群を性的指向として分析を進めた。また検査場所

の満足度として、話し方や言葉づかい、質問しやすい雰囲気、安心できる雰囲気、プライバシー保護について4件法で尋ねた。

データの集計および統計処理には IBM SPSS Statistics 19 (Windows)を用いた。

なお、本調査は名古屋市立大学看護学部研究倫理委員会より実施の承認を得ている。

(2015年2月13日改定、ID番号14032-2)

C. 研究結果

1 初性交時周辺に焦点をあてた予防介入

「やる!プロジェクト」のアウトカム

平成27年度は初性交周辺の対象者に必要な知識として、ポストカードに薬物使用やHIV陽性支援に関する情報を簡易なテキストを加え配布した(図参照)。これらの情報とともにコンドームやローションをセットにして近畿、中国・四国、沖縄、東海の4地域で配布した。

平成27年度4月～平成28年3月までの配布実績としては配布総数6,778セット(近畿:3,590セット)であり、ゲイ向けイベント(27イベント)、スポーツ大会(4イベント)やゲイ向け商業施設(170軒)に配布した。

ポストカードの裏面の情報を検査情報などに変更することによって、大阪府(四條畷、岸和田、泉佐野など)や岡山県との連携が可能となり、検査情報と本研究班で作成した情報を、配布先の雰囲気に合わせイラストを変更し、他の資料と混ぜて配布した。

また本年度は、ゲイツーリズムを背景に、このプロジェクトで連携している4地域のCBO(MASH大阪、HaaTえひめ、nankr沖縄、ANGEL LIFE NAGOYA)で意見交換会を3回(10月、12月、3月)もち、「やる!プロジェクト」の展開や方向性について検討した。意見交換を通じて、ミッションなどを明確にした構図を作成した(添付図参照)。本プロジェクトは、性行動の活発なMSMを対象として、彼らの資料の潜在的な需要をベースに、HIVや性感染

症の知識の普及や意識の向上を通じて、セーフターセックスの規範を身近なものに変容していくことを目的として、ゲイツーリズムを踏まえて展開していくことを共有した。

「ヘルプ」
倉田めば

薬物を使い始める前
私には
助けが必要だったが
どうやって助けを求めたらいいか
わからなかった
薬物を使い始めたころ
私には
助けが必要だったが
助けを求める気はなかった
薬物が止まらなくなってしまう
私には
助けが必要だったが
誰に助けを求めればいいのか
わからなかった
薬物を本当にやめたいと願った時
私には
助けが必要だったが
助けより
薬物が必要だった

薬物依存症に苦しむ人と
その周りの人のための電話相談
06-6320-1196
■時間
毎週土曜 pm3:00～pm7:00
(年末年始 休み)

コミュニティセンター dista でも
お話を聞きます。
■住所
大阪市北区堂山町 17-5 銀ビル 4F
■開館時間
pm5:00～pm10:30 (火曜定休)

Freedom フリーダム
dista

この資料は、平成27年度厚生労働省委託事業「HIVに関する相談・支援事業」により作成されました。

「わたしが手渡したいもの」
倉田めば

わたしがクスリをやめたいと心の底から願った時
私の友人たちは皆去っていた。
孤独だった。
お金もなく、仕事もなく、未来への希望さえ
なかった鉄格子の中で、世間を呪い、自分を
責め続けたある日
一人の薬物依存者がわたしに面会に訪れた
「あなたの薬物依存の体験は、あなたの財産ですよ」
その財産は
まだ苦しんでいる薬物依存者に手渡す瞬間光り輝き
今日一日わたしがクスリを使わないで生きる糧となる
生きるためにクスリをやめようとするのではなく
クスリをやめるために生きることを始めた
気がついたら
わたしは、笑っていた

薬物依存症に苦しむ人と
その周りの人のための電話相談
06-6320-1196
■時間
毎週土曜 3:00p.m～7:00p.m
(年末年始 休み)

コミュニティセンター dista でも
お話を聞きます。
■住所
大阪市北区堂山町 17-5 銀ビル 4F
■開館時間
5:00p.m～10:30p.m (火曜定休)

Freedom フリーダム
dista

この資料は、平成27年度厚生労働省委託事業「HIVに関する相談・支援事業」により作成されました。

2 コミュニティベース調査

本研究では近畿地域において従来型啓発介入の前後に調査を実施した。概要を表1に示す。

表1 コミュニティベース調査の概要

調査	地域 (協働 CBO)	実施期間	回答者数
1	近畿 (MASH 大阪)	平成 26 年 7 月 31 日から 8 月 17 日	991 人
2	近畿 (MASH 大阪)	平成 26 年 12 月 12 日から 平成 27 年 1 月 13 日	478 人
3	近畿 (MASH 大阪)	平成 27 年 6 月 30 日から 8 月 17 日	934 人
4	近畿 (MASH 大阪)	平成 27 年 12 月 8 日から 平成 28 年 1 月 13 日	567 人

本研究では調査 3、調査 4 について年齢層別の状況を集計し付表 4-1 から付表 4-4、付表 5-1 から付表 5-4 に示した。

調査 3 では 934 人の回答を得た。そのうち重複回答を除く、近畿地域在住のゲイ・バイセクシュアル男性および MSM は 500 人であった (有効回答率 53.5%)。分析対象となった 500 人の年齢層は 24 歳以下 109 人 (21.8%)、25-29 歳 175 人 (35.0%)、30-34 歳 94 人 (18.8%)、35-39 歳 59 人 (11.8%)、40-44 歳 38 人 (7.6%)、45 歳以上は 25 人 (5.0%) であった。居住地は大阪府が最も多く 64.2%、次いで兵庫県 19.8%、京都府が 9.2% であった。HIV 性感染症の既往については全体で 4.8% であり、40-44 歳が最も高く 15.8% であった。[付表 4-1 から付表 4-4]

調査 4 では 567 人の回答を得た。そのうち重複回答を除く、近畿地域在住のゲイ・バイセクシュアル男性および MSM は 296 人であった (有効回答率 52.2%)。分析対象となった 296 人の年齢層は 24 歳以下 49 人 (16.6%)、25-29 歳 73 人 (24.7%)、30-34 歳 59 人

(19.9%)、35-39 歳 53 人 (17.9%)、40-44 歳 39 人 (13.2%)、45 歳以上は 23 人 (7.8%) であった。居住地は大阪府が最も多く 66.9%、次いで兵庫県 15.5%、京都府が 11.8% であった。HIV 性感染症の既往については全体で 3.4% であり、40-44 歳が最も高く 7.7% であった。[付表 5-1 から付表 5-4]

ここでは本プロジェクト認知別分析を中心に、研究目的や啓発介入にとって重要と思われる部分を報告する。

1) 年齢層別認知割合の推移

初年度に実施した、調査 1 と調査 2 をあわせて比較した結果を付表 1、付表 2 に示した。全体で本プロジェクトの認知割合は 2.7% (調査 1)、10.2% (調査 2)、16.0% (調査 3)、25.3% (調査 4) と上昇していた。年齢層別には、24 歳以下、25-29 歳、30-34 歳、35-39 歳で有意差がみられ認知割合は上昇していた (図 1)。

図1 年齢層別 やる!プロジェクトの認知割合

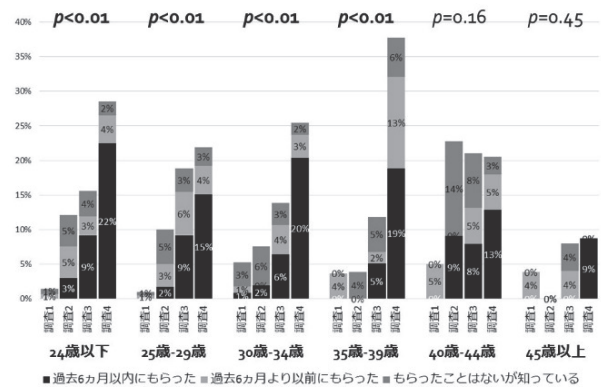
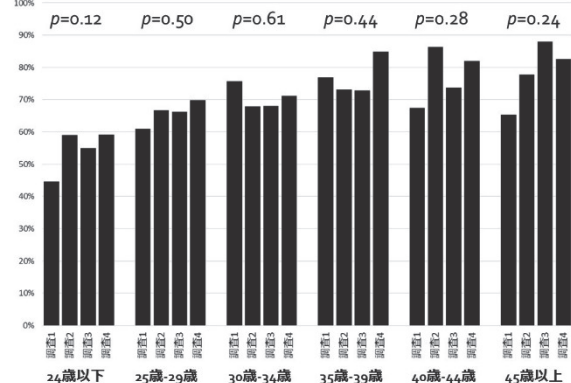


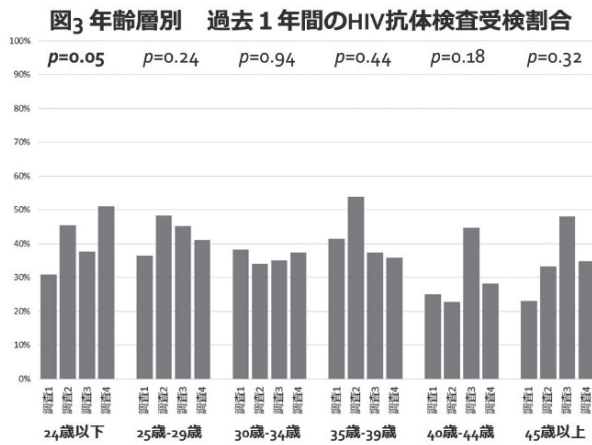
図2 年齢層別 生涯のHIV抗体検査受検割合



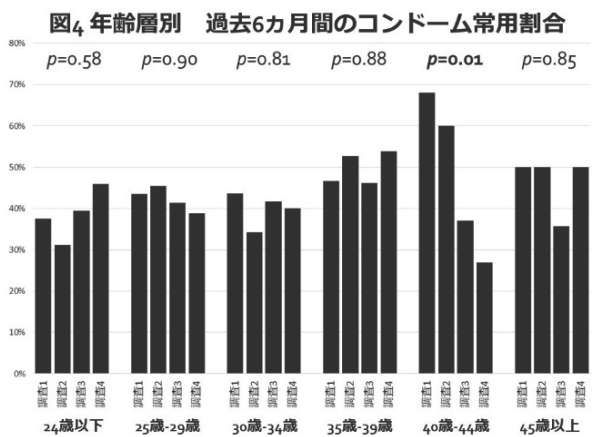
2) 年齢層別検査行動および予防行動の推移

生涯の HIV 抗体検査受検割合については調査別に差はみられず、年齢層別には 35-39 歳層（調査 1：76.8%、調査 2：73.1%、調査 3：72.9%、調査 4：84.9%）、40-44 歳層（調査 1：67.5%、調査 2：86.4%、調査 3：73.7%、調査 4：82.1%）が最も高い割合であった（図 2）。

過去 1 年間の HIV 抗体検査受検割合についてはばらつきがみられたが、調査別に 24 歳以下層で有意差がみられ、調査 1：30.9%、調査 2：45.5%、調査 3：37.6%、調査 4：51.0% と上昇していた（図 3）。



過去 6 ヶ月間のアナルセックスにおけるコンドーム常用割合は、調査別に 40-44 歳層で有意差がみられ、調査 1：68.0%、調査 2：60.0%、調査 3：37.0%、調査 4：26.9% と低下していた（図 4）。



3) プロジェクト認知別分析

本プロジェクトの認知別に、主要な評価指標項目 [①生涯の HIV 抗体検査受検割合、②過去 6 ヶ月間の HIV やエイズについての対話経験、③過去 6 ヶ月間のコンドーム使用意図、④過去 6 ヶ月間のコンドーム携帯（常に持っている）割合、⑤過去 6 ヶ月間のアナルセックスにおけるコンドーム常用割合について調査別に分析を行った（詳細については平成 26 年度報告書参照）。なお、調査 1 で本プロジェクトについて認知なしと回答した群における割合をベースラインとした。

生涯の HIV 抗体検査受検割合は認知あり群、認知なし群ともに有意差がみられ、ベースライン 61.9% に比べて、調査 4 では認知あり群 73.3%、認知なし群 73.8% と高かった（図 5）。

過去 6 ヶ月間の HIV やエイズについての対話経験は認知あり群、認知なし群ともに有意

図5 認知別 生涯のHIV抗体検査受検割合の推移

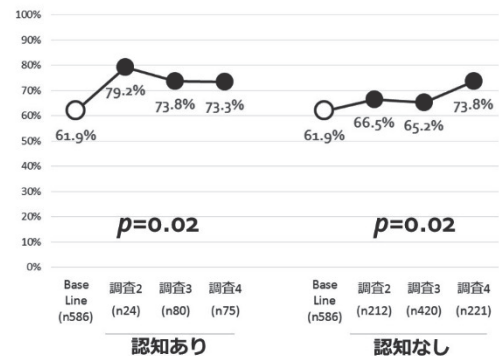
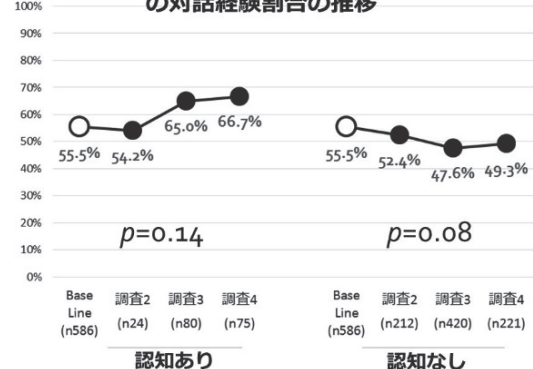


図6 認知別 過去6カ月間のHIVやエイズについての対話経験割合の推移



差はみられなかったが、ベースライン 55.5% に比べて、調査 4 では認知あり群が 66.7% と上昇傾向であるのに対し、認知なし群では 49.3% と低下傾向であった(図 6)。

過去 6 ヶ月間のコンドーム使用意図も認知あり群、認知なし群ともに有意差はみられなかったが、ベースライン 66.9% に比べて、調査 4 では認知あり群が 78.7% と上昇傾向であるのに対し、認知なし群では 70.6% と横這いであった(図 7)。

過去 6 ヶ月間のコンドーム携帯(常に持っている)割合は認知あり群では有意差がみられ、認知なし群では有意差はみられなかった。認知あり群は、ベースライン 41.3% に比べて、調査 2 で 58.3%、調査 3 で 58.8%、調査 4 で 60.0% と調査 2 以降やや高い割合で横ばいであるのに対し、認知なし群ではベースラインから著変なく、横這いであった(図 8)。

図7 認知別 過去6か月間のコンドーム使用意図割合の推移

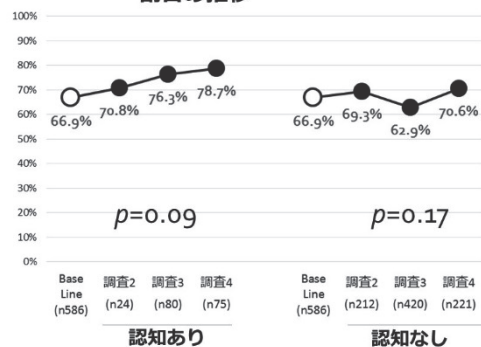


図8 認知別 過去6か月間のコンドーム携帯割合の推移

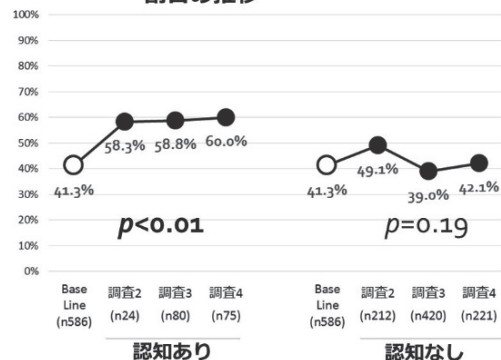
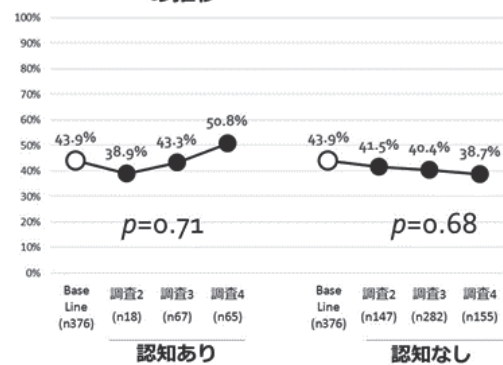


図9 認知別 過去6か月間のコンドーム常用割合の推移



過去 6 ヶ月間のアナルセックスにおけるコンドーム常用割合は認知あり群、認知なし群ともに有意差はみられなかったが、ベースライン 43.9% に比べて、調査 4 では認知あり群が 50.8% とやや上昇傾向であるのに対し、認知なし群では 38.7% とゆるやかに低下傾向であった(図 5)。

各調査における「やる!プロジェクト」の認知と検査行動および予防行動、感染リスク行動とのクロス集計結果を付表 3-1、3-2 に示した。

3 HIV 抗体検査受検者を対象とした調査

大阪市・大阪府が保健所等で HIV 抗体検査を受検する人を対象に質問紙調査を行っており、本研究では大阪市 3 保健福祉センター・chot CAST なんばは 2013 年 10 月から 2015 年 9 月までの回答を、大阪府 13 保健所については 2014 年 1 月から 2015 年 9 月までの回答を分析した。本年度の調査の概要を表 2 に示した。回収率は大阪市 3 保健福祉センター: 35.9% から 48.0%、大阪府 12 保健所: 87.9% から 90.8%、chot CAST なんば: 95.4% から 98.5% であった。ここでは MSM 受検者の動向に焦点をあてて分析した結果を報告する。

検査の満足度について施設別の状況を付表 10-1 から付表 10-2 に示した。全体で「話し方・言葉づかい」についてとても満足だった割合は 74.6% (chot CAST なんば) ~ 91.8% (大阪府

八尾保健所)、「質問しやすい雰囲気」は73.0% (chot CAST なんば)～92.4%(大阪市中央区保健福祉センター)、「安心できる雰囲気」は70.6%(chot CAST なんば)～89.7%(大阪市中央区保健福祉センター)、「プライバシー保護」は68.8%(大阪府吹田保健所)～82.4%(大阪市中央区保健福祉センター)であった。

表2 保健所等受検者調査の概要

(2014年10月～2015年9月)

	受検者数	回収数	回収率
大阪市(3保健福祉センター)			
10-12月	1,114	535	48.0%
1-3月	1,094	527	46.6%
4-6月	1,144	411	35.9%
7-9月	1,058	415	39.2%
大阪府(12保健所)			
10-12月	不明	639	-
1-3月	716	637	89.0%
4-6月	628	552	87.9%
7-9月	611	555	90.8%
chot CAST なんば			
10-12月	1,777	1,751	98.5%
1-3月	1,663	1,587	95.4%
4-6月	不明	1,678	-
7-9月	1,666	1,603	96.2%

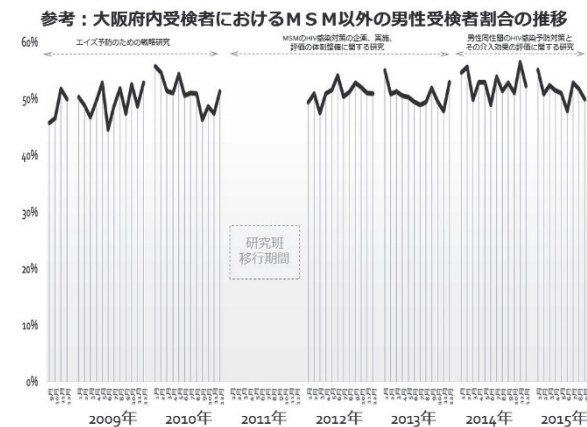
1) 大阪府内のMSM受検者数の推移(付表13)

大阪府内の受検者調査はエイズ予防のための戦略研究で2008年末から開始されたものであるが、本報告では参考として開始から2015年9月までの受検者中のMSM割合を算出した。同様に受検者中のMSM以外の男性割合、女性割合を算出し、推移として左図の参考に示した。受検者中のMSM割合は2009年5月、8月の5.3%が最も低く、2010年12月には12.4%となった。それ以降上昇しており、2012年10月以降10%以上となっている。2013年は13.7%(2月、3月)～17.6%(10月)、2014年は13.3%(2月)～18.6%(4月)であった。そして2015年は16.5%(2月)～19.4%(5月)であり15%以上であった。一方、MSM以外の男性割合は横這いであり、女性割合は

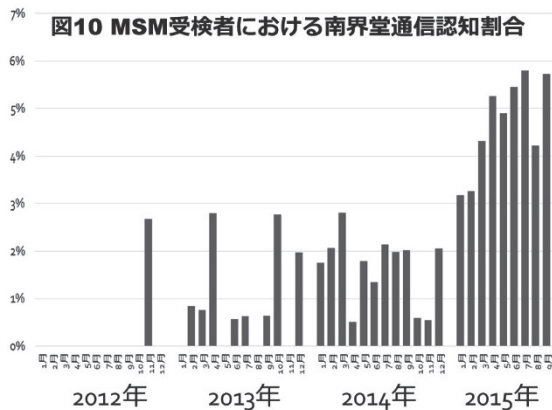
徐々に低下していた。

2) MSMにおける南界堂通信認知割合

近畿地域ではMSM受検者の拡大に向けて、大阪市保健所や厚労省・男性同性愛者等のHIVに関する相談・支援事業などによって「季刊誌南界堂通信」が発行されている。これはAIDS発症で報告されることが多い中高年層MSM向けのプログラムである。MSM以外の男性、



女性、MSM 別に受検者における広報認知割合を四半期別に分析した結果を表 11-1 から表 11-3 に示した。大阪府内の検査機関全体の受検者で「季刊誌南界堂通信」の認知割合の推移をみたところ、2013 年、2014 年に比べて 2015 年では認知割合は高くなっており、3.2% (1 月)～5.7% (9 月)であった(図 10)。



なお、本分析結果は速報として大阪府・大阪市に還元しており、以下の対策会議等で一部引用されている。大阪府エイズ対策審議会医療体制推進部会(平成 27 年 8 月 3 日)、大阪府 HIV 及び性感染症対策推進会議(平成 28 年 1 月 25 日)、大阪エイズウィークス 2015 連絡会議(平成 28 年 1 月 28 日)、大阪府エイズ対策審議会(平成 28 年 2 月 10 日)、大阪府エイズ対策審議会(平成 27 年 2 月 9 日)、大阪市エイズ対策評価委員会作業班会議(平成 27 年 7 月 30 日、平成 28 年 3 月 11 日)、同性愛者等における HIV 感染症対策のための研修会および報告会(平成 28 年 3 月 28 日)。

D. 考察

1 ゲイコミュニティと予防行動

本研究では MASH 大阪、HaaT えひめと協働し、商業施設を利用しはじめる若年層 MSM を 24 歳以下の若年層と仮定して、初年度に得られた基礎資料と先行研究の結果にもとづき、予防や性感染症の情報を普及し予防ネットワ

ークを形成することを目的とした「やる!プロジェクト」を継続的に展開した。2 年度目には MSM に必要な情報として、薬物使用に関するもの、HIV 陽性に関するものを加えた。また新型啓発介入として、本プロジェクトのホームページ「やる!プロ TV」の作成を進めた。作成する過程で、インターネットにおける訴求性を考慮して、他地域の CBO の意見をふまえて展開できる体制の構築を目指し、10 月、12 月、3 月に連携会議を開催した。その結果、連携体制は、初年度には近畿地域(大阪)、中国・四国地域(愛媛)、沖縄地域、2 年度目には東海地域(名古屋)が加わった。また関東地域(東京・横浜)、東北地域(仙台)は参加を検討中である。連携する体制構築を慎重に進め、ホームページ開設を 2016 年 2 月とした。そのため研究デザインとしては平成 27 年 8 月の調査も従来型啓発介入の資料とし、平成 28 年 1 月から平成 28 年 7 月からの 6 ヶ月間を広報期間として、その認知によって訴求力を測ることとした。

近畿地域におけるコミュニティベースの調査結果では中高年層の予防関連行動(コンドーム常用割合)が低下していた。一方で HIV 抗体検査受検行動は他の年齢層に比べ高かった。本調査の回答者数は少なく、解釈するには限界があるが、この層は 10 年前から継続している予防介入が浸透していると考えられる層であり、予防行動の変化の背景を明らかにしていく必要がある。

本研究が対象とした若年層では介入プログラム「やる!プロジェクト」の認知割合は有意に上昇しており、浸透度は 20 歳代から 30 歳代へと徐々に拡大している。本格的な新規介入は次年度が中心になるが、行動変容についても対話経験やコンドーム常用割合が認知あり群で高い傾向であったことから介入効果が期待できる。今後は MSM コミュニティの動向変化の可能性やその背景を明らかにして予防介入を進めていく必要がある。

2 HIV 抗体検査受検者を対象とした調査から

受検者アンケートの結果は、参加施設数と回収率が異なるため受検者における MSM 割合で推移を示したが、2011 年は研究班の移行に伴いデータはない。エイズ予防のための戦略研究とそれ以降では MSM を分類する質問項目が変更となっているため、正確な比較には限界があるが、MSM 割合は増加していると考えられる。

大阪府内における総受検者数はほぼ横這いの状況であり、割合が変化しつつあることは、よりニーズの高い層への受検行動に変化があったことを示すと考えられる。

先行研究では受検者における MSM 割合が 15% であれば、HIV 陽性判明割合も高くなるため、支援や医療との連携体制整備を、一層進めていく必要があると考える。

E. 結論

本研究は初性交時周辺に焦点をあて、商業施設を利用しはじめる若年層 MSM を対象とした新たな啓発介入を開発し、その効果評価を目的としている。啓発介入は CBO と協働で開発し、コミュニティベース調査と大阪市・大阪府と協力し保健所等で HIV 抗体検査を受検する人を対象とした質問紙調査によって評価することとした。本年度は啓発介入プロジェクトを展開し、新型啓発介入に展開・評価するための体制構築を目的とした。

連続横断調査を用いて従来型啓発介入の効果評価を実施した結果、若年層では介入プログラム「やる!プロジェクト」の認知割合は有意に上昇しており、浸透度は 20 歳代から 30 歳代へと徐々に拡大していることが示唆された。対話経験やコンドーム常用割合も認知あり群で高い傾向であったことから、今後の介入効果が期待できる。

受検者アンケートの結果では大阪府内における MSM 割合は増加傾向している可能性が示唆された。本研究では大阪市・大阪府の協力

を得て、同様の方法で質問紙調査を継続することができており、大阪の MSM 受検者の動向を把握できたことはエイズ対策にとって重要である。

F. 発表論文等

1. 論文

- 1) Nigel S, Jane K, Noriyo K, Satoshi S, Michiko T, Ross B, Seiichi I: Everywhere in Japan: an international approach to working with commercial gay businesses in HIV prevention. Health Promotion International, doi: 10.1093/heapro/dav096, 1-13, 2015.

2. 学会発表 (国内)

- 1) 佐々木由理, 市川誠一, 塩野徳史, 金子典代, 萬田和志: 全国 8 都府県の保健所等と郵送 HIV 抗体検査受検者の特性について, 第 29 回日本エイズ学会学術集会・総会, 東京, 2015
- 2) 細井舞子, 安井典子, 青木理恵, 安保貴行, 松村直樹, 奥町彰礼, 廣川秀徹, 半羽宏之, 松本健二, 後藤大輔, 町登志雄, 宮田りりい, 塩野徳史: ゲイ・バイセクシュアル男性における HIV 検査受検経験及び関連する要因, 第 29 回日本エイズ学会学術集会・総会, 東京, 2015
- 3) 後藤大輔, 町登志雄, 宮田りりい, 伴仲昭彦, 鬼塚哲郎, 塩野徳史, 安井典子, 細井舞子: コミュニティセンター dista における HIV 抗体検査の意義, 第 29 回日本エイズ学会学術集会・総会, 東京, 2015
- 4) 町登志雄, 後藤大輔, 宮田りりい, 伴仲昭彦, 鬼塚哲郎, 塩野徳史, 安井典子, 細井舞子: コミュニティセンター dista 来場者の特性, 第 29 回日本エイズ学会学術集会・総会, 東京, 2015
- 5) 伴仲昭彦, 鬼塚哲郎, 大畑泰次郎, 塩野徳

史, 町登志雄, 後藤大輔: コミュニティセンターdistaにおける中高年層 MSM 来場者誘致プログラム「南界堂茶会」の効果評価, 第 29 回日本エイズ学会学術集会・総会, 東京, 2015

- 6) 塩野徳史, 金子典代, 市川誠一, 伴仲昭彦, 鬼塚哲郎, 町登志雄, 後藤大輔, 宮田りりい: 近畿地域在住の MSM (Men who have sex with men) における初性交時の予防行動に関連した要因-10 年間の変化-, 第 29 回日本エイズ学会学術集会・総会, 東京, 2015
- 7) 川畑拓也, 森治代, 小島洋子, 駒野淳, 古林敬一, 岩佐厚, 田端運久, 亀岡博, 中村幸生, 杉本賢二, 近藤雅彦, 高田昌彦, 菅野展史, 塩野徳史, 柴田敏之: MSM 向け HIV 即日抗体検査における急性感染期の抗体陰性例の検出, 第 29 回日本エイズ学会学術集会・総会, 東京, 2015

3. 学会発表 (国外) なし



やる!プロジェクト連携合同会議 2016.3.12-3.13 参加者46人(MASHA次販4人・HaaTえびめ3人・nanke沖縄4人・ANGELLIFE NAGOYA2人・市川・金子・塩野)

HIV・性感染症に 対する意識の向上

自分の健康を守る

- ・ 自分の健康も人の健康も大切にしよう
- ・ 自分も相手も大事にしようという意識
- ・ 少しでも長生きしてもらいたい
- ・ 自分の健康を大切にしたい
- ・ 自分の健康を自分で守れるように

願い・世界観

- ・ 病気になるてもらいたくない
- ・ HIVなどの性病をなるべく広げたくない
- ・ シャイニーもプスも同じように予防とセックスを楽しめる
- ・ (ゲイセックス) のデビューを大切にもらいたい

- ・ エイズに関する可視化
- ・ HIVとエイズの違いは一般的に認知される
- ・ 正しい知識を得ることによって間違った情報や曖昧な情報にふり回されなくなる
- ・ セーフアールするのがスタンダードという常識
- ・ セーフアールセックスの知識の伝道者になってもらいたい
- ・ 自分にとってHIV等の性感染症が身近な問題だと感じる
- ・ 無知である事への問題意識向上
- ・ HIVとエイズの違いが一般的に認知される

発信する側

- ・ コンドームを使ってもらいたい
- ・ 予防のことを思い出す
- ・ セーフアールセックスのテクニクを伝えたい
- ・ 若年層へのセーフアールセックス
- ・ セーフアールセックスを正しく実践してもらう
- ・ ゲイのセックスの仕方 (アナルセックス) を学んでもらいたい
- ・ 若い世代にセーフアールセックスをしてほしい
- ・ 若者にHIV問題を身近に感じてもらう

受け取る側

- ・ 予防のメッセージに触れて、意識付け
- ・ アンセーフアールセックスを盲信していても、一瞬だけでもセーフアールセックスについて考えることになる
- ・ 意外とセーフアールも気持ちいい
- ・ 自分のセックスを見つめ直す
- ・ 友達とセーフアールセックスについて話す mission

HIV・性感染症の知識を増やす

- ・ HIVについての正しい知識を広める
- ・ 若い世代の知識を増やす
- ・ いまさら知り合いに聞けない知識

資材の売り

- ・ ローションやコンドームを買わずに買えて、予防方法を知れる
- ・ 資材の配布でコンドームを手に取りやすくなる
- ・ キットがあるならせうかくだから使ってみようという気持ちになる
- ・ セックスでコンドームやローションを使う当たり前感

広まるきっかけ

- ・ ローションもらえてラッキー
- ・ キットが無料で手に入るお得感
- ・ セットとして配布する事で買ったりする面倒を省きセーフアールセックスができる
- ・ 友人がもらったら自分も欲しくなる
- ・ やる!プロジェクトを別の誰かに広げてほしい
- ・ クラブイベントで通常と違うプレミアム感

広報戦略1

- ・ 水溶性ローションの使用
- ・ コンドームや水溶性ローションを使う事が当たり前の雰囲気を作る

広報戦略2

- ・ 動画やイラストでとっつきやすい啓発をする
- ・ 文章よりも、読む気見る気にさせる
- ・ 文字以外の啓発資材の開拓とその効果を測る
- ・ Key-personイラストで親近感 UP
- ・ イラスト好きな層への訴求性

ターゲット

- ・ セックス未経験者へのインプ
- ・ リディング
- ・ ネット中心で活動している層
- ・ ネット情報に行かないゲイに情報をお届けしたい
- ・ ネット利用層へのアプローチ

規模

- ・ ツーリズムも視野に入れた啓発
- ・ 色々な地域で同じものをもらう
- ・ 複数地域で協働していることの可視化
- ・ どこにいても予防の情報が手に入る強力なツール
- ・ 地域全体で同じ行動・予防をして行く
- ・ 日本全国どこにいても資材にアクセスしてもらいたい
- ・ 他の地域のゲイ事業を知れる
- ・ 日本征服 (地域を広げてALLJAPAN)
- ・ 全国展開

付表1 近畿地域における調査別分析① 基本属性・検査行動・性意識

	調査1 n=602	調査2 n=236	調査3 n=500	調査4 n=296	Pearson カイ2乗
年齢層					
24歳以下	139 23.1%	66 28.0%	109 21.8%	49 16.6%	<0.01
25-29歳	200 33.2%	60 25.4%	175 35.0%	73 24.7%	
30-34歳	115 19.1%	53 22.5%	94 18.8%	59 19.9%	
35-39歳	82 13.6%	26 11.0%	59 11.8%	53 17.9%	
40-44歳	40 6.6%	22 9.3%	38 7.6%	39 13.2%	
45歳以上	26 4.3%	9 3.8%	25 5.0%	23 7.8%	
居住形態					
1人暮らし	282 46.8%	124 52.5%	250 50.0%	147 49.7%	0.54
同性のパートナー・友達	76 12.6%	20 8.5%	49 9.8%	34 11.5%	
親・家族・異性・その他	244 40.5%	92 39.0%	201 40.2%	115 38.9%	
あなたの現在の職業として、もっとも近いのは次のどれですか？					
正規雇用	347 57.6%	129 54.7%	291 58.2%	168 56.8%	0.14
非正規雇用	62 10.3%	27 11.4%	48 9.6%	37 12.5%	
パートタイマー	9 1.5%	0 0.0%	8 1.6%	4 1.4%	
アルバイト	60 10.0%	24 10.2%	46 9.2%	22 7.4%	
経営者	30 5.0%	6 2.5%	13 2.6%	15 5.1%	
学生	62 10.3%	37 15.7%	51 10.2%	35 11.8%	
その他	32 5.3%	13 5.5%	43 8.6%	15 5.1%	
「やる！プロジェクト」で配布されている資料を知っていますか？					
知っている	16 2.7%	24 10.2%	80 16.0%	75 25.3%	<0.01
知らない	586 97.3%	212 89.8%	420 84.0%	221 74.7%	
「やる！プロジェクト」で配布されている資料をもらったことがありますか？					
もらったことはない	601 99.8%	230 97.5%	462 92.4%	245 82.8%	<0.01
過去6か月以内にもらった	1 0.2%	6 2.5%	38 7.6%	51 17.2%	
これまでにHIV抗体検査(エイズ検査)を受けたことはありますか？					
ある	378 62.8%	160 67.8%	333 66.6%	218 73.6%	0.01
ない	224 37.2%	76 32.2%	167 33.4%	78 26.4%	
これまでに何回HIV抗体検査(エイズ検査)を受けたことがありますか？*					
1回だけ	138 36.5%	66 41.3%	138 41.4%	90 41.3%	0.85
2回	74 19.6%	30 18.8%	53 15.9%	40 18.3%	
3回	54 14.3%	24 15.0%	45 13.5%	25 11.5%	
4回以上	112 29.6%	40 25.0%	97 29.1%	63 28.9%	
過去1年間にHIV抗体検査(エイズ検査)を受けたことはありますか？					
ある	210 34.9%	99 41.9%	204 40.8%	115 38.9%	0.13
ない	392 65.1%	137 58.1%	296 59.2%	181 61.1%	
過去6ヶ月間にHIV抗体検査(エイズ検査)を受けたことはありますか？					
ある	151 25.1%	67 28.4%	143 28.6%	80 27.0%	0.57
ない	451 74.9%	169 71.6%	357 71.4%	216 73.0%	
過去6か月間を振り返ってコンドームについてどのように思っていましたか？					
意図なし	198 32.9%	72 30.5%	175 35.0%	81 27.4%	0.14
意図あり	404 67.1%	164 69.5%	325 65.0%	215 72.6%	
過去6か月間に、コンドームをすぐに使えるよういつも身近に持っていましたか？					
いつも持っていた	250 41.5%	118 50.0%	211 42.2%	138 46.6%	0.12
時々持っていた	144 23.9%	56 23.7%	120 24.0%	77 26.0%	
持っていなかった	208 34.6%	62 26.3%	169 33.8%	81 27.4%	
過去6か月間に男性とアナルセックスをしましたか？					
はい	388 64.5%	165 69.9%	349 69.8%	220 74.3%	0.02
いいえ	214 35.5%	71 30.1%	151 30.2%	76 25.7%	

* 生涯にHIV抗体検査受検経験のある人を対象として分析したため総数が異なる。

付表 2 近畿地域における調査別分析② 性交時の予防行動

	調査1 n=388	調査2 n=165	調査3 n=349	調査4 n=220	Pearson カイ2乗
過去6カ月間に全部で何人とアナルセックスをしましたか？					
1人	121 31.2%	27 16.4%	105 30.1%	73 33.2%	0.01
2人-3人	108 27.8%	65 39.4%	101 28.9%	66 30.0%	
4人以上	159 41.0%	73 44.2%	143 41.0%	81 36.8%	
過去6カ月間にアナルセックスをどのくらいしましたか？					
月に数回	331 85.3%	139 84.2%	310 88.8%	191 86.8%	0.54
週1回程度	40 10.3%	21 12.7%	25 7.2%	21 9.5%	
週2回以上	17 4.4%	5 3.0%	14 4.0%	8 3.6%	
過去6カ月間の併用品					
なし	334 86.1%	143 86.7%	307 88.0%	191 86.8%	0.67
ぼっき薬のみ	22 5.7%	14 8.5%	21 6.0%	14 6.4%	
ドラッグ併用	32 8.2%	8 4.8%	21 6.0%	15 6.8%	
過去6カ月間のコンドーム使用状況					
非常用	216 55.7%	97 58.8%	206 59.0%	127 57.7%	0.81
常用	172 44.3%	68 41.2%	143 41.0%	93 42.3%	

付表 3-1 ヤる!プロジェクト認知別分析

	調査1 「やる!プロジェクト」						Pearson カイ2乗	調査2 「やる!プロジェクト」						Pearson カイ2乗
	知っている		知らない		合計			知っている		知らない		合計		
	n=16	n=586	n=602	n=24	n=212	n=236								
これまでにHIV抗体検査(エイズ検査)を受けたことはありますか?														
ある	15	93.8%	363	61.9%	378	62.8%	0.01	19	79.2%	141	66.5%	160	67.8%	0.21
ない	1	6.3%	223	38.1%	224	37.2%		5	20.8%	71	33.5%	76	32.2%	
過去1年間にHIV抗体検査(エイズ検査)を受けたことはありますか?														
ない	8	50.0%	384	65.5%	392	65.1%	0.20	11	45.8%	126	59.4%	137	58.1%	0.20
ある	8	50.0%	202	34.5%	210	34.9%		13	54.2%	86	40.6%	99	41.9%	
過去6ヶ月間にHIV抗体検査(エイズ検査)を受けたことはありますか?														
ない	9	56.3%	442	75.4%	451	74.9%	0.08	17	70.8%	152	71.7%	169	71.6%	0.93
ある	7	43.8%	144	24.6%	151	25.1%		7	29.2%	60	28.3%	67	28.4%	
過去6ヶ月間のHIVやエイズについての対話経験														
ない	6	37.5%	261	44.5%	267	44.4%	0.58	11	45.8%	101	47.6%	112	47.5%	0.87
ある	10	62.5%	325	55.5%	335	55.6%		13	54.2%	111	52.4%	124	52.5%	
過去6ヶ月間を振り返ってコンドームについてどのように思っていましたか?														
意図なし	4	25.0%	194	33.1%	198	32.9%	0.50	7	29.2%	65	30.7%	72	30.5%	0.88
意図あり	12	75.0%	392	66.9%	404	67.1%		17	70.8%	147	69.3%	164	69.5%	
過去6ヶ月間に、コンドームをすぐに使えるようにいつも身近に持っていましたか?														
いつも持っていた	8	50.0%	242	41.3%	250	41.5%	0.40	14	58.3%	104	49.1%	118	50.0%	0.51
時々持っていた	5	31.3%	139	23.7%	144	23.9%		6	25.0%	50	23.6%	56	23.7%	
持っていなかった	3	18.8%	205	35.0%	208	34.6%		4	16.7%	58	27.4%	62	26.3%	
過去6ヶ月間に男性とアナルセックスをしましたか?														
はい	12	75.0%	376	64.2%	388	64.5%	0.37	18	75.0%	147	69.3%	165	69.9%	0.57
いいえ	4	25.0%	210	35.8%	214	35.5%		6	25.0%	65	30.7%	71	30.1%	
過去6ヶ月間に全部で何人とアナルセックスをしましたか?*														
1人	7	58.3%	114	30.3%	121	31.2%	0.04	1	5.6%	26	17.7%	27	16.4%	0.36
2人-3人	4	33.3%	104	27.7%	108	27.8%		7	38.9%	58	39.5%	65	39.4%	
4人以上	1	8.3%	158	42.0%	159	41.0%		10	55.6%	63	42.9%	73	44.2%	
過去6ヶ月間にアナルセックスをどのくらいしましたか?*														
月に数回	11	91.7%	320	85.1%	331	85.3%	0.72	17	94.4%	122	83.0%	139	84.2%	0.43
週1回程度	1	8.3%	39	10.4%	40	10.3%		1	5.6%	20	13.6%	21	12.7%	
週2回以上	0	0.0%	17	4.5%	17	4.4%		0	0.0%	5	3.4%	5	3.0%	
過去6ヶ月間の併用品*														
なし	11	91.7%	323	85.9%	334	86.1%	0.54	16	88.9%	127	86.4%	143	86.7%	0.89
ぼっき葉のみ	1	8.3%	21	5.6%	22	5.7%		1	5.6%	13	8.8%	14	8.5%	
ドラッグ併用	0	0.0%	32	8.5%	32	8.2%		1	5.6%	7	4.8%	8	4.8%	
過去6ヶ月間のコンドーム使用状況*														
非常用	5	41.7%	211	56.1%	216	55.7%	0.32	11	61.1%	86	58.5%	97	58.8%	0.83
常用	7	58.3%	165	43.9%	172	44.3%		7	38.9%	61	41.5%	68	41.2%	

* 過去6ヶ月間に男性とのアナルセックス経験のある人を対象として分析したため総数が異なる。

付表 3-2 ヤる!プロジェクト認知別分析

	調査3 「ヤる!プロジェクト」				合計 n=500	Pearson カイ2乗	調査4 「ヤる!プロジェクト」				合計 n=296	Pearson カイ2乗		
	知っている n=80		知らない n=420				知っている n=75		知らない n=221					
これまでにHIV抗体検査(エイズ検査)を受けたことはありますか？														
ある	59	73.8%	274	65.2%	333	66.6%	0.14	55	73.3%	163	73.8%	218	73.6%	0.94
ない	21	26.3%	146	34.8%	167	33.4%		20	26.7%	58	26.2%	78	26.4%	
過去1年間にHIV抗体検査(エイズ検査)を受けたことはありますか？														
ない	41	51.3%	255	60.7%	296	59.2%	0.11	48	64.0%	133	60.2%	181	61.1%	0.56
ある	39	48.8%	165	39.3%	204	40.8%		27	36.0%	88	39.8%	115	38.9%	
過去6ヶ月間にHIV抗体検査(エイズ検査)を受けたことはありますか？														
ない	48	60.0%	309	73.6%	357	71.4%	0.01	49	65.3%	167	75.6%	216	73.0%	0.08
ある	32	40.0%	111	26.4%	143	28.6%		26	34.7%	54	24.4%	80	27.0%	
過去6ヶ月間のHIVやエイズについての対話経験														
ない	28	35.0%	220	52.4%	248	49.6%	<0.01	25	33.3%	112	50.7%	137	46.3%	<0.01
ある	52	65.0%	200	47.6%	252	50.4%		50	66.7%	109	49.3%	159	53.7%	
過去6ヶ月間を振り返ってコンドームについてどのように思っていましたか？														
意図なし	19	23.8%	156	37.1%	175	35.0%	0.02	16	21.3%	65	29.4%	81	27.4%	0.18
意図あり	61	76.3%	264	62.9%	325	65.0%		59	78.7%	156	70.6%	215	72.6%	
過去6ヶ月間に、コンドームをすぐに使えるよういつも身近に持っていましたか？														
いつも持っていた	47	58.8%	164	39.0%	211	42.2%	<0.01	45	60.0%	93	42.1%	138	46.6%	0.02
時々持っていた	18	22.5%	102	24.3%	120	24.0%		17	22.7%	60	27.1%	77	26.0%	
持っていなかった	15	18.8%	154	36.7%	169	33.8%		13	17.3%	68	30.8%	81	27.4%	
過去6ヶ月間に男性とアナルセックスをしましたか？														
はい	67	83.8%	282	67.1%	349	69.8%	<0.01	65	86.7%	155	70.1%	220	74.3%	<0.01
いいえ	13	16.3%	138	32.9%	151	30.2%		10	13.3%	66	29.9%	76	25.7%	
過去6ヶ月間に全部で何人とアナルセックスをしましたか？*														
1人	21	31.3%	84	29.8%	105	30.1%	0.59	24	36.9%	49	31.6%	73	33.2%	0.74
2人-3人	16	23.9%	85	30.1%	101	28.9%		18	27.7%	48	31.0%	66	30.0%	
4人以上	30	44.8%	113	40.1%	143	41.0%		23	35.4%	58	37.4%	81	36.8%	
過去6ヶ月間にアナルセックスをどのくらいしましたか？*														
月に数回	58	86.6%	252	89.4%	310	88.8%	0.65	57	87.7%	134	86.5%	191	86.8%	0.95
週1回程度	5	7.5%	20	7.1%	25	7.2%		6	9.2%	15	9.7%	21	9.5%	
週2回以上	4	6.0%	10	3.5%	14	4.0%		2	3.1%	6	3.9%	8	3.6%	
過去6ヶ月間の併用品*														
なし	55	82.1%	252	89.4%	307	88.0%	0.26	59	90.8%	132	85.2%	191	86.8%	0.41
ぼっき薬のみ	6	9.0%	15	5.3%	21	6.0%		2	3.1%	12	7.7%	14	6.4%	
ドラッグ併用	6	9.0%	15	5.3%	21	6.0%		4	6.2%	11	7.1%	15	6.8%	
過去6ヶ月間のコンドーム使用状況*														
非常用	38	56.7%	168	59.6%	206	59.0%	0.67	32	49.2%	95	61.3%	127	57.7%	0.10
常用	29	43.3%	114	40.4%	143	41.0%		33	50.8%	60	38.7%	93	42.3%	

* 過去6ヶ月間に男性とのアナルセックス経験のある人を対象として分析したため総数が異なる。

付表 4-1 【第 3 回目】年齢層別-居住地・基本属性・検査行動

	年齢層												合計 n=500	Pearson カイイ乗	
	24歳以下 n=109		25-29歳 n=175		30-34歳 n=94		35-39歳 n=59		40-44歳 n=38		45歳以上 n=25				
居住地															
滋賀県	1	0.9%	1	0.6%	7	7.4%	2	3.4%	1	2.6%	2	8.0%	14	2.8%	0.11
京都府	9	8.3%	23	13.1%	4	4.3%	6	10.2%	1	2.6%	3	12.0%	46	9.2%	
大阪府	74	67.9%	114	65.1%	56	59.6%	37	62.7%	29	76.3%	11	44.0%	321	64.2%	
兵庫県	21	19.3%	29	16.6%	23	24.5%	11	18.6%	7	18.4%	8	32.0%	99	19.8%	
奈良県	3	2.8%	6	3.4%	2	2.1%	3	5.1%	0	0.0%	1	4.0%	15	3.0%	
和歌山県	1	0.9%	2	1.1%	2	2.1%	0	0.0%	0	0.0%	0	0.0%	5	1.0%	
居住形態															
1人暮らし	39	35.8%	86	49.1%	56	59.6%	33	55.9%	20	52.6%	16	64.0%	250	50.0%	0.02
同性のパートナー・友達	8	7.3%	21	12.0%	7	7.4%	7	11.9%	4	10.5%	2	8.0%	49	9.8%	
親・家族・異性・その他	62	56.9%	68	38.9%	31	33.0%	19	32.2%	14	36.8%	7	28.0%	201	40.2%	
あなたの現在の職業として、もっとも近いのは次のどれですか？															
正規雇用	38	34.9%	105	60.0%	63	67.0%	46	78.0%	24	63.2%	15	60.0%	291	58.2%	<0.01
非正規雇用	11	10.1%	15	8.6%	10	10.6%	3	5.1%	6	15.8%	3	12.0%	48	9.6%	
パートタイマー	3	2.8%	2	1.1%	1	1.1%	2	3.4%	0	0.0%	0	0.0%	8	1.6%	
アルバイト	17	15.6%	21	12.0%	3	3.2%	3	5.1%	1	2.6%	1	4.0%	46	9.2%	
経営者	1	0.9%	3	1.7%	4	4.3%	2	3.4%	3	7.9%	0	0.0%	13	2.6%	
学生	34	31.2%	12	6.9%	5	5.3%	0	0.0%	0	0.0%	0	0.0%	51	10.2%	
その他	5	4.6%	17	9.7%	8	8.5%	3	5.1%	4	10.5%	6	24.0%	43	8.6%	
性的指向															
ゲイ	89	81.7%	140	80.0%	76	80.9%	51	86.4%	33	86.8%	21	84.0%	410	82.0%	0.88
バイ	17	15.6%	24	13.7%	15	16.0%	6	10.2%	3	7.9%	3	12.0%	68	13.6%	
その他	3	2.8%	11	6.3%	3	3.2%	2	3.4%	2	5.3%	1	4.0%	22	4.4%	
これまでにHIV抗体検査(エイズ検査)を受けたことはありますか？															
ある	60	55.0%	116	66.3%	64	68.1%	43	72.9%	28	73.7%	22	88.0%	333	66.6%	0.02
ない	49	45.0%	59	33.7%	30	31.9%	16	27.1%	10	26.3%	3	12.0%	167	33.4%	
これまでに何回HIV抗体検査(エイズ検査)を受けたことがありますか？*1															
1回だけ	31	51.7%	44	37.9%	33	51.6%	16	37.2%	9	32.1%	5	22.7%	138	41.4%	<0.01
2回	13	21.7%	23	19.8%	9	14.1%	0	0.0%	3	10.7%	5	22.7%	53	15.9%	
3回	5	8.3%	17	14.7%	11	17.2%	10	23.3%	2	7.1%	0	0.0%	45	13.5%	
4回以上	11	18.3%	32	27.6%	11	17.2%	17	39.5%	14	50.0%	12	54.5%	97	29.1%	
一番最近にHIV抗体検査(エイズ検査)を受けたのはいつですか？															
現在から過去6カ月間	23	21.1%	57	32.6%	24	25.5%	17	28.8%	15	39.5%	7	28.0%	143	28.6%	0.01
過去6カ月間から過去1年間	18	16.5%	22	12.6%	9	9.6%	5	8.5%	2	5.3%	5	20.0%	61	12.2%	
過去1年以上前から過去3年間	17	15.6%	24	13.7%	16	17.0%	11	18.6%	5	13.2%	5	20.0%	78	15.6%	
過去3年以上前	2	1.8%	13	7.4%	15	16.0%	10	16.9%	6	15.8%	5	20.0%	51	10.2%	
生涯なし	49	45.0%	59	33.7%	30	31.9%	16	27.1%	10	26.3%	3	12.0%	167	33.4%	
過去1年間にHIV抗体検査(エイズ検査)を受けたことがあるのはどこですか？(複数回答)															
chot CAST なんば	25	22.9%	34	19.4%	17	18.1%	12	20.3%	3	7.9%	5	20.0%	96	19.2%	0.01
府内の保健所・保健福祉センター	9	8.3%	30	17.1%	10	10.6%	9	15.3%	7	18.4%	5	20.0%	70	14.0%	0.06
府外の保健所・保健福祉センター	12	11.0%	28	16.0%	15	16.0%	6	10.2%	0	0.0%	3	12.0%	64	12.8%	0.01
病院・診療所・クリニック	10	9.2%	21	12.0%	16	17.0%	18	30.5%	12	31.6%	9	36.0%	86	17.2%	<0.01
イベント検査	2	1.8%	8	4.6%	1	1.1%	3	5.1%	3	7.9%	2	8.0%	19	3.8%	0.04
郵送検査	4	3.7%	4	2.3%	5	5.3%	1	1.7%	3	7.9%	0	0.0%	17	3.4%	0.03
その他	2	1.8%	13	7.4%	9	9.6%	6	10.2%	2	5.3%	2	8.0%	34	6.8%	0.05
過去1年間にHIV抗体検査(エイズ検査)を受けたことはありますか？(再掲)															
ある	41	37.6%	79	45.1%	33	35.1%	22	37.3%	17	44.7%	12	48.0%	204	40.8%	0.53
ない	68	62.6%	96	54.9%	61	64.9%	37	62.7%	21	55.3%	13	52.0%	296	59.2%	
過去6ヶ月間にHIV抗体検査(エイズ検査)を受けたことはありますか？(再掲)															
ある	23	21.1%	57	32.6%	24	25.5%	17	28.8%	15	39.5%	7	28.0%	143	28.6%	0.22
ない	86	78.9%	118	67.4%	70	74.5%	42	71.2%	23	60.5%	18	72.0%	357	71.4%	

*1 生涯にHIV抗体検査受検経験のある人(n=333)を対象として分析したため総数が異なる。

付表 4-2 【第 3 回目】年齢層別-性感染症既往・過去 6 カ月間の商業施設利用、
過去 6 カ月間の対話経験

	年齢層										合計 n=500	Pearson カイ2乗			
	24歳以下 n=109		25-29歳 n=175		30-34歳 n=94		35-39歳 n=59		40-44歳 n=38				45歳以上 n=25		
次の中で、これまでにかかったことがある性感染症はありますか？(複数回答)															
梅毒	8	7.3%	23	13.1%	7	7.4%	14	23.7%	6	15.8%	5	20.0%	63	12.6%	0.02
A型肝炎	0	0.0%	0	0.0%	0	0.0%	0	0.0%	0	0.0%	0	0.0%	0	0.0%	-
B型肝炎	3	2.8%	7	4.0%	6	6.4%	4	6.8%	5	13.2%	7	28.0%	32	6.4%	<0.01
C型肝炎	0	0.0%	2	1.1%	0	0.0%	0	0.0%	1	2.6%	0	0.0%	3	0.6%	0.39
クラミジア	4	3.7%	13	7.4%	5	5.3%	7	11.9%	5	13.2%	2	8.0%	36	7.2%	0.26
尖圭コンジローマ	3	2.8%	14	8.0%	5	5.3%	2	3.4%	4	10.5%	5	20.0%	33	6.6%	0.03
淋病	0	0.0%	8	4.6%	6	6.4%	4	6.8%	2	5.3%	4	16.0%	24	4.8%	0.02
HIV感染症	3	2.8%	7	4.0%	3	3.2%	5	8.5%	6	15.8%	0	0.0%	24	4.8%	0.01
赤痢アメーバ	0	0.0%	0	0.0%	0	0.0%	0	0.0%	2	5.3%	1	4.0%	3	0.6%	<0.01
毛じらみ	12	11.0%	29	16.6%	24	25.5%	17	28.8%	10	26.3%	13	52.0%	105	21.0%	<0.01
性器ヘルペス	1	0.9%	2	1.1%	2	2.1%	1	1.7%	2	5.3%	2	8.0%	10	2.0%	0.16
その他	0	0.0%	3	1.7%	0	0.0%	0	0.0%	0	0.0%	1	4.0%	4	0.8%	0.19
いずれもない	84	77.1%	110	62.9%	57	60.6%	30	50.8%	19	50.0%	4	16.0%	304	60.8%	<0.01
次の中で、過去1年間にかけたことがある性感染症はありますか？(複数回答)															
梅毒	3	2.8%	8	4.6%	3	3.2%	2	3.4%	1	2.6%	0	0.0%	17	3.4%	0.87
A型肝炎	0	0.0%	0	0.0%	0	0.0%	0	0.0%	0	0.0%	0	0.0%	0	0.0%	-
B型肝炎	1	0.9%	0	0.0%	0	0.0%	1	1.7%	2	5.3%	1	4.0%	5	1.0%	0.03
C型肝炎	0	0.0%	0	0.0%	0	0.0%	0	0.0%	0	0.0%	0	0.0%	0	0.0%	-
クラミジア	2	1.8%	2	1.1%	3	3.2%	0	0.0%	0	0.0%	1	4.0%	8	1.6%	0.51
尖圭コンジローマ	2	1.8%	2	1.1%	1	1.1%	0	0.0%	1	2.6%	1	4.0%	7	1.4%	0.73
淋病	0	0.0%	0	0.0%	2	2.1%	0	0.0%	0	0.0%	0	0.0%	2	0.4%	0.12
HIV感染症	1	0.9%	2	1.1%	1	1.1%	1	1.7%	2	5.3%	0	0.0%	7	1.4%	0.44
赤痢アメーバ	0	0.0%	0	0.0%	0	0.0%	0	0.0%	0	0.0%	0	0.0%	0	0.0%	-
毛じらみ	5	4.6%	5	2.9%	3	3.2%	1	1.7%	1	2.6%	0	0.0%	15	3.0%	0.83
性器ヘルペス	1	0.9%	1	0.6%	0	0.0%	0	0.0%	1	2.6%	1	4.0%	4	0.8%	0.29
その他	0	0.0%	1	0.6%	0	0.0%	0	0.0%	0	0.0%	0	0.0%	1	0.2%	0.87
いずれもない	98	89.9%	156	89.1%	84	89.4%	54	91.5%	34	89.5%	21	84.0%	447	89.4%	0.95
過去6か月間に、以下の施設やサービスを利用しましたか？(複数回答)															
ゲイバー	67	61.5%	109	62.3%	57	60.6%	35	59.3%	21	55.3%	14	56.0%	303	60.6%	0.97
ゲイナイト	32	29.4%	63	36.0%	27	28.7%	17	28.8%	16	42.1%	6	24.0%	161	32.2%	0.43
ゲイショップ	12	11.0%	37	21.1%	15	16.0%	10	16.9%	9	23.7%	10	40.0%	93	18.6%	0.02
PC出会い系サイト	10	9.2%	22	12.6%	14	14.9%	11	18.6%	5	13.2%	6	24.0%	68	13.6%	0.34
携帯出会い系サイト	31	28.4%	38	21.7%	27	28.7%	16	27.1%	11	28.9%	9	36.0%	132	26.4%	0.58
mixiなどのSNS	16	14.7%	23	13.1%	16	17.0%	10	16.9%	13	34.2%	6	24.0%	84	16.8%	0.05
エロ系SNS	1	0.9%	11	6.3%	5	5.3%	6	10.2%	5	13.2%	6	24.0%	34	6.8%	<0.01
スマートフォンのゲイ向けアプリ	67	61.5%	112	64.0%	53	56.4%	34	57.6%	25	65.8%	18	72.0%	309	61.8%	0.65
ゲイ向けサークル	7	6.4%	13	7.4%	7	7.4%	2	3.4%	2	5.3%	3	12.0%	34	6.8%	0.78
ゲイ向け合コン	2	1.8%	3	1.7%	2	2.1%	0	0.0%	2	5.3%	1	4.0%	10	2.0%	0.57
ゲイの乱バ	2	1.8%	4	2.3%	0	0.0%	0	0.0%	1	2.6%	2	8.0%	9	1.8%	0.13
有料のハッテン場	31	28.4%	65	37.1%	38	40.4%	14	23.7%	18	47.4%	9	36.0%	175	35.0%	0.09
ハッテン場で有名な公共施設	12	11.0%	22	12.6%	16	17.0%	5	8.5%	4	10.5%	7	28.0%	66	13.2%	0.16
野外のハッテン場	4	3.7%	7	4.0%	7	7.4%	3	5.1%	2	5.3%	2	8.0%	25	5.0%	0.79
いずれもない	5	4.6%	13	7.4%	5	5.3%	4	6.8%	2	5.3%	1	4.0%	30	6.0%	0.93
過去6か月間に、親や兄弟姉妹などの家族とHIVやエイズについて話したことがありますか？															
ある	12	11.0%	17	9.7%	11	11.7%	6	10.2%	5	13.2%	3	12.0%	54	10.8%	0.75
ない	96	88.1%	149	85.1%	79	84.0%	49	83.1%	33	86.8%	21	84.0%	427	85.4%	
家族はいない	1	0.9%	9	5.1%	4	4.3%	4	6.8%	0	0.0%	1	4.0%	19	3.8%	
過去6か月間に、彼氏や恋人とHIVやエイズについて話したことがありますか？															
ある	27	24.8%	39	22.3%	19	20.2%	16	27.1%	9	23.7%	4	16.0%	114	22.8%	0.85
ない	59	54.1%	97	55.4%	55	58.5%	31	52.5%	18	47.4%	18	72.0%	278	55.6%	
恋人はいなかった	23	21.1%	39	22.3%	20	21.3%	12	20.3%	11	28.9%	3	12.0%	108	21.6%	
過去6か月間に、友達や知り合いとHIVやエイズについて話したことがありますか？															
ある	50	45.9%	78	44.6%	34	36.2%	26	44.1%	19	50.0%	11	44.0%	218	43.6%	0.69
ない	56	51.4%	94	53.7%	54	57.4%	32	54.2%	18	47.4%	13	52.0%	267	53.4%	
友達はいなかった	3	2.8%	3	1.7%	6	6.4%	1	1.7%	1	2.6%	1	4.0%	15	3.0%	

付表 4-3 【第 3 回目】年齢層別-過去 6 カ月間の性行動

	年齢層										合計 n=500	Pearson カイ2乗				
	24歳以下 n=109	25-29歳 n=175	30-34歳 n=94	35-39歳 n=59	40-44歳 n=38	45歳以上 n=25										
過去6か月間を振り返ってコンドームについてどのように思っていましたか？																
意図なし	42	38.5%	67	38.3%	23	24.5%	19	32.2%	14	36.8%	10	40.0%	175	35.0%	0.26	
意図あり	67	61.5%	108	61.7%	71	75.5%	40	67.8%	24	63.2%	15	60.0%	325	65.0%		
過去6か月間に、コンドームをすぐに使えるようにも身近に持っていましたか？																
いつも持っていた	43	39.4%	73	41.7%	40	42.6%	23	39.0%	15	39.5%	17	68.0%	211	42.2%	0.22	
時々持っていた	28	25.7%	37	21.1%	29	30.9%	16	27.1%	8	21.1%	2	8.0%	120	24.0%		
持っていなかった	38	34.9%	65	37.1%	25	26.6%	20	33.9%	15	39.5%	6	24.0%	169	33.8%		
これまでに男性とアナルセックスをしたことがありますか？																
はい	89	81.7%	156	89.1%	84	89.4%	56	94.9%	32	84.2%	22	88.0%	439	87.8%	0.14	
いいえ	11	10.1%	8	4.6%	5	5.3%	3	5.1%	5	13.2%	3	12.0%	35	7.0%		
生涯セックスなし	9	8.3%	11	6.3%	5	5.3%	0	0.0%	1	2.6%	0	0.0%	26	5.2%		
一番最近にアナルセックスをしたのはいつですか？*1																
現在から過去6か月間の間	76	85.4%	121	77.6%	72	85.7%	39	69.6%	27	84.4%	14	63.6%	349	79.5%	0.02	
過去6か月間から過去1年間の間	7	7.9%	14	9.0%	2	2.4%	1	1.8%	2	6.3%	2	9.1%	28	6.4%		
1年以上前	6	6.7%	19	12.2%	10	11.9%	13	23.2%	3	9.4%	5	22.7%	56	12.8%		
覚えていない	0	0.0%	2	1.3%	0	0.0%	3	5.4%	0	0.0%	1	4.5%	6	1.4%		
一番最近にアナルセックスした相手はどれにあてはまりますか？*1																
彼氏や恋人	26	29.2%	54	34.6%	25	29.8%	23	41.1%	8	25.0%	5	22.7%	141	32.1%	0.41	
友達やセクフレ	28	31.5%	54	34.6%	25	29.8%	15	26.8%	12	37.5%	10	45.5%	144	32.8%		
その場限りの相手	31	34.8%	47	30.1%	33	39.3%	18	32.1%	12	37.5%	7	31.8%	148	33.7%		
その他	4	4.5%	1	0.6%	1	1.2%	0	0.0%	0	0.0%	0	0.0%	6	1.4%		
一番最近にアナルセックスした時、コンドームを使用しましたか？*1																
使った	58	65.2%	105	67.3%	63	75.0%	37	66.1%	21	65.6%	17	77.3%	301	68.6%	0.59	
使わなかった	25	28.1%	44	28.2%	19	22.6%	18	32.1%	11	34.4%	5	22.7%	122	27.8%		
覚えていない	6	6.7%	7	4.5%	2	2.4%	1	1.8%	0	0.0%	0	0.0%	16	3.6%		
過去6か月間に男性とアナルセックスをしましたか？(再掲)																
はい	76	69.7%	121	69.1%	72	76.6%	39	66.1%	27	71.1%	14	56.0%	349	69.8%	0.04	
いいえ	13	11.9%	35	20.0%	12	12.8%	17	28.8%	5	13.2%	8	32.0%	90	18.0%		
生涯なし	20	18.3%	19	10.9%	10	10.6%	3	5.1%	6	15.8%	3	12.0%	61	12.2%		
過去6か月間に全部で何人とアナルセックスをしましたか？*2																
1人	20	26.3%	40	33.1%	22	30.6%	16	41.0%	5	18.5%	2	14.3%	105	30.1%	0.35	
2人	12	15.8%	18	14.9%	10	13.9%	7	17.9%	6	22.2%	0	0.0%	53	15.2%		
3人	11	14.5%	17	14.0%	11	15.3%	3	7.7%	3	11.1%	3	21.4%	48	13.8%		
4人	5	6.6%	8	6.6%	10	13.9%	2	5.1%	1	3.7%	0	0.0%	26	7.4%		
5人	4	5.3%	3	2.5%	2	2.8%	1	2.6%	0	0.0%	0	0.0%	10	2.9%		
6人以上	24	31.6%	35	28.9%	17	23.6%	10	25.6%	12	44.4%	9	64.3%	107	30.7%		
過去6か月間にアナルセックスをどのくらいしましたか？*2																
月に1回程度以下	38	50.0%	80	66.1%	47	65.3%	24	61.5%	11	40.7%	2	14.3%	202	57.9%	<0.01	
月に2~3回	26	34.2%	30	24.8%	22	30.6%	9	23.1%	11	40.7%	10	71.4%	108	30.9%		
週1回程度	5	6.6%	9	7.4%	3	4.2%	2	5.1%	4	14.8%	2	14.3%	25	7.2%		
週2~4回	6	7.9%	2	1.7%	0	0.0%	4	10.3%	1	3.7%	0	0.0%	13	3.7%		
週5回以上	1	1.3%	0	0.0%	0	0.0%	0	0.0%	0	0.0%	0	0.0%	1	0.3%		
過去6か月間に、使用したものはありますか？(複数回答)*2																
水性ローション(潤滑剤)	71	93.4%	117	96.7%	71	98.6%	38	97.4%	27	100.0%	14	100.0%	338	96.8%	0.41	
ハンドクリーム	0	0.0%	2	1.7%	1	1.4%	0	0.0%	0	0.0%	0	0.0%	3	0.9%		0.78
ぼっき薬(バイアグラなど)	3	3.9%	5	4.1%	9	12.5%	2	5.1%	2	7.4%	6	42.9%	27	7.7%	<0.01	
ラッシュ	0	0.0%	5	4.1%	3	4.2%	2	5.1%	1	3.7%	2	14.3%	13	3.7%		0.18
5MEO-DIPT(ゴメオ、フォクシー)	0	0.0%	0	0.0%	0	0.0%	0	0.0%	0	0.0%	0	0.0%	0	0.0%	-	
スピード・エクスタシー(MDMAなど)	0	0.0%	0	0.0%	0	0.0%	0	0.0%	0	0.0%	0	0.0%	0	0.0%	-	
その他のセックスドラッグ	0	0.0%	4	3.3%	2	2.8%	0	0.0%	0	0.0%	1	7.1%	7	2.0%	0.30	
脱法ハーブ	0	0.0%	0	0.0%	0	0.0%	0	0.0%	0	0.0%	0	0.0%	0	0.0%	-	
静脈注射のドラッグ	1	1.3%	0	0.0%	1	1.4%	0	0.0%	0	0.0%	1	7.1%	3	0.9%	0.13	
違法ドラッグ(マリファナ・コカイン等)	0	0.0%	0	0.0%	0	0.0%	0	0.0%	0	0.0%	0	0.0%	0	0.0%	-	
いずれも使用していない	5	6.6%	4	3.3%	1	1.4%	1	2.6%	0	0.0%	0	0.0%	11	3.2%	0.41	
過去6か月間の併用品(再掲)*2																
なし	72	94.7%	109	90.1%	59	81.9%	35	89.7%	24	88.9%	8	57.1%	307	88.0%	0.02	
ぼっき薬のみ	3	3.9%	4	3.3%	7	9.7%	2	5.1%	2	7.4%	3	21.4%	21	6.0%		
ドラッグ併用	1	1.3%	8	6.6%	6	8.3%	2	5.1%	1	3.7%	3	21.4%	21	6.0%		
過去6か月間にアナルセックスをした相手(複数回答)*2																
彼氏や恋人	34	44.7%	48	39.7%	30	41.7%	14	35.9%	8	29.6%	3	21.4%	137	39.3%	0.52	
友達やセクフレ	34	44.7%	60	49.6%	37	51.4%	16	41.0%	12	44.4%	9	64.3%	168	48.1%		0.68
その場限り・その他	36	47.4%	49	40.5%	32	44.4%	15	38.5%	14	51.9%	9	64.3%	155	44.4%		0.49
過去6か月間のコンドーム使用状況*2																
非常用	46	60.5%	71	58.7%	42	58.3%	21	53.8%	17	63.0%	9	64.3%	206	59.0%	0.97	
常用	30	39.5%	50	41.3%	30	41.7%	18	46.2%	10	37.0%	5	35.7%	143	41.0%		
彼氏や恋人などの相手のコンドーム使用状況*3																
非常用	20	58.8%	27	56.3%	15	50.0%	7	50.0%	6	75.0%	3	100.0%	78	56.9%	0.51	
常用	14	41.2%	21	43.8%	15	50.0%	7	50.0%	2	25.0%	0	0.0%	59	43.1%		
友達やセクフレなどの相手とのコンドーム使用状況*4																
非常用	24	70.6%	34	56.7%	21	56.8%	10	62.5%	8	66.7%	6	66.7%	103	61.3%	0.80	
常用	10	29.4%	26	43.3%	16	43.2%	6	37.5%	4	33.3%	3	33.3%	65	38.7%		
その場限りの相手とのコンドーム使用状況*5																
非常用	16	44.4%	30	61.2%	17	53.1%	7	46.7%	10	71.4%	4	44.4%	84	54.2%	0.45	
常用	20	55.6%	19	38.8%	15	46.9%	8	53.3%	4	28.6%	5	55.6%	71	45.8%		

*1 生涯に男性との性交経験のある人(n=439)を対象として分析したため総数が異なる。

*2 過去6か月間に男性とのアナルセックス経験のある人(n=349)を対象として分析したため総数が異なる。

*3 過去6か月間に彼氏や恋人などの相手との性交経験のある人(n=137)を対象として分析したため総数が異なる。

*4 過去6か月間に友達やセクフレなどの相手との性交経験のある人(n=168)を対象として分析したため総数が異なる。

*5 過去6か月間にその場限りの相手との性交経験のある人(n=155)を対象として分析したため総数が異なる。

付表 4-4 【第 3 回目】年齢層別-CBO 活動の認知

	年齢層												合計	Pearson カイ2乗	
	24歳以下	25-29歳	30-34歳	35-39歳	40-44歳	45歳以上									
大阪のコミュニティセンターdista(ディスタ)を知っていますか？															
知っている	37	33.9%	77	44.0%	48	51.1%	34	57.6%	27	71.1%	13	52.0%	236	47.2%	<0.01
知らない	72	66.1%	98	56.0%	46	48.9%	25	42.4%	11	28.9%	12	48.0%	264	52.8%	
合計	109	100.0%	175	100.0%	94	100.0%	59	100.0%	38	100.0%	25	100.0%	500	100.0%	
これまでにdista(ディスタ)に行ったことがありますか？															
過去6か月以内に行った	11	10.1%	17	9.7%	7	7.4%	7	11.9%	3	7.9%	1	4.0%	46	9.2%	0.01
過去6か月より以前に行った	10	9.2%	34	19.4%	17	18.1%	13	22.0%	10	26.3%	6	24.0%	90	18.0%	
行ったことはない	16	14.7%	26	14.9%	24	25.5%	14	23.7%	14	36.8%	6	24.0%	100	20.0%	
知らない	72	66.1%	98	56.0%	46	48.9%	25	42.4%	11	28.9%	12	48.0%	264	52.8%	
合計	109	100.0%	175	100.0%	94	100.0%	59	100.0%	38	100.0%	25	100.0%	500	100.0%	
南界堂通信を知っていますか？															
知っている	11	10.1%	17	9.7%	8	8.5%	8	13.6%	13	34.2%	6	24.0%	63	12.6%	<0.01
知らない	98	89.9%	158	90.3%	86	91.5%	51	86.4%	25	65.8%	19	76.0%	437	87.4%	
合計	109	100.0%	175	100.0%	94	100.0%	59	100.0%	38	100.0%	25	100.0%	500	100.0%	
これまでに南界堂通信を読んだことがありますか？															
過去6か月以内を読んだ	3	2.8%	5	2.9%	1	1.1%	5	8.5%	8	21.1%	1	4.0%	23	4.6%	<0.01
過去6か月より以前を読んだ	1	0.9%	5	2.9%	1	1.1%	1	1.7%	2	5.3%	2	8.0%	12	2.4%	
読んだことはない	7	6.4%	7	4.0%	6	6.4%	2	3.4%	3	7.9%	3	12.0%	28	5.6%	
知らない	98	89.9%	158	90.3%	86	91.5%	51	86.4%	25	65.8%	19	76.0%	437	87.4%	
合計	109	100.0%	175	100.0%	94	100.0%	59	100.0%	38	100.0%	25	100.0%	500	100.0%	
「やる！プロジェクト」で配布されている資料を知っていますか？															
知っている	17	15.6%	33	18.9%	13	13.8%	7	11.9%	8	21.1%	2	8.0%	80	16.0%	0.54
知らない	92	84.4%	142	81.1%	81	86.2%	52	88.1%	30	78.9%	23	92.0%	420	84.0%	
合計	109	100.0%	175	100.0%	94	100.0%	59	100.0%	38	100.0%	25	100.0%	500	100.0%	
これまでに「やる！プロジェクト」で配布されている資料をもらったことがありますか？															
過去6か月以内もらった	10	9.2%	16	9.1%	6	6.4%	3	5.1%	3	7.9%	0	0.0%	38	7.6%	0.87
過去6か月より以前もらった	3	2.8%	11	6.3%	4	4.3%	1	1.7%	2	5.3%	1	4.0%	22	4.4%	
もらったことはない	4	3.7%	6	3.4%	3	3.2%	3	5.1%	3	7.9%	1	4.0%	20	4.0%	
知らない	92	84.4%	142	81.1%	81	86.2%	52	88.1%	30	78.9%	23	92.0%	420	84.0%	
合計	109	100.0%	175	100.0%	94	100.0%	59	100.0%	38	100.0%	25	100.0%	500	100.0%	

付表 5-1 【第 4 回目】年齢層別-居住地・基本属性・検査行動

	年齢層												合計 n=296	Pearson カイ乗	
	24歳以下 n=49		25-29歳 n=73		30-34歳 n=59		35-39歳 n=53		40-44歳 n=39		45歳以上 n=23				
居住地															
滋賀県	0	0.0%	2	2.7%	0	0.0%	2	3.8%	0	0.0%	0	0.0%	4	1.4%	0.24
京都府	12	24.5%	7	9.6%	6	10.2%	4	7.5%	4	10.3%	2	8.7%	35	11.8%	
大阪府	30	61.2%	51	69.9%	38	64.4%	34	64.2%	29	74.4%	16	69.6%	198	66.9%	
兵庫県	3	6.1%	11	15.1%	12	20.3%	12	22.6%	4	10.3%	4	17.4%	46	15.5%	
奈良県	2	4.1%	2	2.7%	3	5.1%	1	1.9%	1	2.6%	1	4.3%	10	3.4%	
和歌山県	2	4.1%	0	0.0%	0	0.0%	0	0.0%	1	2.6%	0	0.0%	3	1.0%	
居住形態															
1人暮らし	17	34.7%	40	54.8%	29	49.2%	28	52.8%	23	59.0%	10	43.5%	147	49.7%	0.56
同性のパートナー・友達	6	12.2%	9	12.3%	8	13.6%	5	9.4%	4	10.3%	2	8.7%	34	11.5%	
親・家族・異性・その他	26	53.1%	24	32.9%	22	37.3%	20	37.7%	12	30.8%	11	47.8%	115	38.9%	
あなたの現在の職業として、もっとも近いのは次のどれですか？															
正規雇用	12	24.5%	47	64.4%	34	57.6%	37	69.8%	25	64.1%	13	56.5%	168	56.8%	<0.01
非正規雇用	1	2.0%	9	12.3%	8	13.6%	6	11.3%	8	20.5%	5	21.7%	37	12.5%	
パートタイマー	1	2.0%	0	0.0%	1	1.7%	2	3.8%	0	0.0%	0	0.0%	4	1.4%	
アルバイト	4	8.2%	9	12.3%	5	8.5%	2	3.8%	2	5.1%	0	0.0%	22	7.4%	
経営者	1	2.0%	0	0.0%	5	8.5%	4	7.5%	1	2.6%	4	17.4%	15	5.1%	
学生	29	59.2%	5	6.8%	1	1.7%	0	0.0%	0	0.0%	0	0.0%	35	11.8%	
その他	1	2.0%	3	4.1%	5	8.5%	2	3.8%	3	7.7%	1	4.3%	15	5.1%	
性的指向															
ゲイ	38	77.6%	59	80.8%	48	81.4%	47	88.7%	35	89.7%	15	65.2%	242	81.8%	0.52
バイ	10	20.4%	13	17.8%	10	16.9%	5	9.4%	3	7.7%	7	30.4%	48	16.2%	
その他	1	2.0%	1	1.4%	1	1.7%	1	1.9%	1	2.6%	1	4.3%	6	2.0%	
これまでにHIV抗体検査(エイズ検査)を受けたことはありますか？															
ある	29	59.2%	51	69.9%	42	71.2%	45	84.9%	32	82.1%	19	82.6%	218	73.6%	0.04
ない	20	40.8%	22	30.1%	17	28.8%	8	15.1%	7	17.9%	4	17.4%	78	26.4%	
これまでに何回HIV抗体検査(エイズ検査)を受けたことがありますか？*1															
1回だけ	15	51.7%	30	58.8%	11	26.2%	15	33.3%	10	31.3%	9	47.4%	90	41.3%	0.01
2回	5	17.2%	5	9.8%	13	31.0%	8	17.8%	8	25.0%	1	5.3%	40	18.3%	
3回	4	13.8%	7	13.7%	5	11.9%	8	17.8%	0	0.0%	1	5.3%	25	11.5%	
4回以上	5	17.2%	9	17.6%	13	31.0%	14	31.1%	14	43.8%	8	42.1%	63	28.9%	
一番最近にHIV抗体検査(エイズ検査)を受けたのはいつですか？															
現在から過去6か月間	20	40.8%	20	27.4%	14	23.7%	11	20.8%	9	23.1%	6	26.1%	80	27.0%	<0.01
過去6か月間から過去1年間の間	5	10.2%	10	13.7%	8	13.6%	8	15.1%	2	5.1%	2	8.7%	35	11.8%	
過去1年以上前から過去3年間の間	3	6.1%	19	26.0%	8	13.6%	13	24.5%	13	33.3%	5	21.7%	61	20.6%	
過去3年以上前	1	2.0%	2	2.7%	12	20.3%	13	24.5%	8	20.5%	6	26.1%	42	14.2%	
生涯なし	20	40.8%	22	30.1%	17	28.8%	8	15.1%	7	17.9%	4	17.4%	78	26.4%	
過去1年間にHIV抗体検査(エイズ検査)を受けたことがあるのはどこですか？(複数回答)															
chot CAST なんぼ	10	20.4%	18	24.7%	10	16.9%	12	22.6%	11	28.2%	3	13.0%	64	21.6%	0.10
府内の保健所・保健福祉センター	7	14.3%	8	11.0%	6	10.2%	12	22.6%	8	20.5%	3	13.0%	44	14.9%	0.11
府外の保健所・保健福祉センター	4	8.2%	8	11.0%	9	15.3%	8	15.1%	3	7.7%	4	17.4%	36	12.2%	0.16
病院・診療所・クリニック	4	8.2%	13	17.8%	13	22.0%	13	24.5%	7	17.9%	8	34.8%	58	19.6%	0.07
イベント検査	5	10.2%	2	2.7%	5	8.5%	2	3.8%	3	7.7%	1	4.3%	18	6.1%	0.06
郵送検査	3	6.1%	3	4.1%	4	6.8%	3	5.7%	3	7.7%	2	8.7%	18	6.1%	0.24
その他	1	2.0%	1	1.4%	1	1.7%	1	1.9%	0	0.0%	0	0.0%	4	1.4%	0.20
過去1年間にHIV抗体検査(エイズ検査)を受けたことはありますか？(再掲)															
ある	25	51.0%	30	41.1%	22	37.3%	19	35.8%	11	28.2%	8	34.8%	115	38.9%	0.36
ない	24	49.0%	43	58.9%	37	62.7%	34	64.2%	28	71.8%	15	65.2%	181	61.1%	
過去6ヶ月間にHIV抗体検査(エイズ検査)を受けたことはありますか？(再掲)															
ある	20	40.8%	20	27.4%	14	23.7%	11	20.8%	9	23.1%	6	26.1%	80	27.0%	0.27
ない	29	59.2%	53	72.6%	45	76.3%	42	79.2%	30	76.9%	17	73.9%	216	73.0%	

*1 生涯にHIV抗体検査受検経験のある人(n=218)を対象として分析したため総数が異なる。

付表 5-2 【第 4 回目】年齢層別-性感染症既往・過去 6 カ月間の商業施設利用、

過去 6 カ月間の対話経験

	年齢層										合計 n=296	Pearson カイ2乗			
	24歳以下 n=49		25-29歳 n=73		30-34歳 n=59		35-39歳 n=53		40-44歳 n=39				45歳以上 n=23		
次の中で、これまでにかかったことがある性感染症はありますか？(複数回答)															
梅毒	7	14.3%	11	15.1%	4	6.8%	9	17.0%	6	15.4%	4	17.4%	41	13.9%	0.65
A型肝炎	1	2.0%	0	0.0%	1	1.7%	1	1.9%	0	0.0%	1	4.3%	4	1.4%	0.63
B型肝炎	1	2.0%	1	1.4%	4	6.8%	5	9.4%	7	17.9%	3	13.0%	21	7.1%	0.01
C型肝炎	1	2.0%	0	0.0%	0	0.0%	0	0.0%	0	0.0%	1	4.3%	2	0.7%	0.19
クラミジア	2	4.1%	4	5.5%	2	3.4%	12	22.6%	5	12.8%	3	13.0%	28	9.5%	<0.01
尖圭コンジローマ	1	2.0%	6	8.2%	4	6.8%	4	7.5%	3	7.7%	1	4.3%	19	6.4%	0.80
淋病	2	4.1%	4	5.5%	3	5.1%	2	3.8%	7	17.9%	4	17.4%	22	7.4%	0.03
HIV感染症	1	2.0%	1	1.4%	3	5.1%	1	1.9%	3	7.7%	1	4.3%	10	3.4%	0.50
赤痢アメーバ	0	0.0%	0	0.0%	0	0.0%	1	1.9%	1	2.6%	0	0.0%	2	0.7%	0.46
毛じらみ	5	10.2%	19	26.0%	16	27.1%	19	35.8%	17	43.6%	14	60.9%	90	30.4%	<0.01
性器ヘルペス	0	0.0%	3	4.1%	1	1.7%	1	1.9%	2	5.1%	3	13.0%	10	3.4%	0.09
その他	0	0.0%	1	1.4%	1	1.7%	0	0.0%	1	2.6%	0	0.0%	3	1.0%	0.76
いずれもない	36	73.5%	39	53.4%	26	44.1%	25	47.2%	13	33.3%	7	30.4%	146	49.3%	<0.01
次の中で、過去1年間ににかかったことがある性感染症はありますか？(複数回答)															
梅毒	3	6.1%	7	9.6%	0	0.0%	2	3.8%	1	2.6%	0	0.0%	13	4.4%	0.10
A型肝炎	0	0.0%	0	0.0%	0	0.0%	0	0.0%	0	0.0%	0	0.0%	0	0.0%	-
B型肝炎	0	0.0%	1	1.4%	0	0.0%	1	1.9%	1	2.6%	0	0.0%	3	1.0%	0.74
C型肝炎	1	2.0%	0	0.0%	0	0.0%	0	0.0%	0	0.0%	0	0.0%	1	0.3%	0.41
クラミジア	1	2.0%	3	4.1%	1	1.7%	0	0.0%	0	0.0%	0	0.0%	5	1.7%	0.47
尖圭コンジローマ	1	2.0%	2	2.7%	1	1.7%	2	3.8%	1	2.6%	0	0.0%	7	2.4%	0.94
淋病	1	2.0%	3	4.1%	0	0.0%	0	0.0%	1	2.6%	0	0.0%	5	1.7%	0.40
HIV感染症	0	0.0%	1	1.4%	1	1.7%	0	0.0%	1	2.6%	1	4.3%	4	1.4%	0.63
赤痢アメーバ	0	0.0%	0	0.0%	0	0.0%	0	0.0%	0	0.0%	0	0.0%	0	0.0%	-
毛じらみ	3	6.1%	6	8.2%	2	3.4%	1	1.9%	1	2.6%	0	0.0%	13	4.4%	0.39
性器ヘルペス	0	0.0%	2	2.7%	0	0.0%	0	0.0%	1	2.6%	0	0.0%	3	1.0%	0.42
その他	0	0.0%	0	0.0%	2	3.4%	0	0.0%	2	5.1%	0	0.0%	4	1.4%	0.12
いずれもない	40	81.6%	55	75.3%	52	88.1%	48	90.6%	34	87.2%	22	95.7%	251	84.8%	0.09
過去6か月間に、以下の施設やサービスを利用しましたか？(複数回答)															
ゲイバー	35	71.4%	54	74.0%	36	61.0%	29	54.7%	17	43.6%	11	47.8%	182	61.5%	0.01
ゲイナイト	20	40.8%	21	28.8%	29	49.2%	26	49.1%	14	35.9%	10	43.5%	120	40.5%	0.15
ゲイショップ	10	20.4%	10	13.7%	16	27.1%	13	24.5%	8	20.5%	7	30.4%	64	21.6%	0.40
PC出会い系サイト	8	16.3%	8	11.0%	6	10.2%	10	18.9%	7	17.9%	4	17.4%	43	14.5%	0.68
携帯出会い系サイト	18	36.7%	9	12.3%	17	28.8%	25	47.2%	8	20.5%	7	30.4%	84	28.4%	<0.01
mixiなどのSNS	10	20.4%	8	11.0%	9	15.3%	13	24.5%	9	23.1%	4	17.4%	53	17.9%	0.39
エロ系SNS	2	4.1%	2	2.7%	5	8.5%	10	18.9%	7	17.9%	2	8.7%	28	9.5%	0.01
スマートフォンのゲイ向けアプリ	31	63.3%	46	63.0%	38	64.4%	33	62.3%	25	64.1%	12	52.2%	185	62.5%	0.94
ゲイ向けサークル	0	0.0%	2	2.7%	2	3.4%	2	3.8%	1	2.6%	1	4.3%	8	2.7%	0.86
ゲイ向け合コン	2	4.1%	2	2.7%	0	0.0%	2	3.8%	0	0.0%	0	0.0%	6	2.0%	0.47
ゲイの乱パ	1	2.0%	2	2.7%	2	3.4%	8	15.1%	2	5.1%	0	0.0%	15	5.1%	0.01
有料のハッテン場	20	40.8%	27	37.0%	32	54.2%	26	49.1%	20	51.3%	6	26.1%	131	44.3%	0.13
ハッテン場で有名な公共施設	2	4.1%	3	4.1%	4	6.8%	5	9.4%	3	7.7%	2	8.7%	19	6.4%	0.82
野外のハッテン場	5	10.2%	7	9.6%	9	15.3%	10	18.9%	7	17.9%	5	21.7%	43	14.5%	0.50
いずれもない	3	6.1%	0	0.0%	3	5.1%	1	1.9%	2	5.1%	2	8.7%	11	3.7%	0.28
過去6か月間に、親や兄弟姉妹などの家族とHIVやエイズについて話したことがありますか？															
ある	5	10.2%	11	15.1%	1	1.7%	8	15.1%	5	12.8%	1	4.3%	31	10.5%	0.39
ない	41	83.7%	58	79.5%	52	88.1%	43	81.1%	32	82.1%	20	87.0%	246	83.1%	
家族はいない	3	6.1%	4	5.5%	6	10.2%	2	3.8%	2	5.1%	2	8.7%	19	6.4%	
過去6か月間に、彼氏や恋人とHIVやエイズについて話したことがありますか？															
ある	8	16.3%	25	34.2%	11	18.6%	13	24.5%	5	12.8%	6	26.1%	68	23.0%	0.31
ない	29	59.2%	32	43.8%	36	61.0%	28	52.8%	23	59.0%	14	60.9%	162	54.7%	
恋人はいなかった	12	24.5%	16	21.9%	12	20.3%	12	22.6%	11	28.2%	3	13.0%	66	22.3%	
過去6か月間に、友達や知り合いとHIVやエイズについて話したことがありますか？															
ある	24	49.0%	40	54.8%	28	47.5%	22	41.5%	16	41.0%	14	60.9%	144	48.6%	0.60
ない	24	49.0%	32	43.8%	30	50.8%	31	58.5%	23	59.0%	8	34.8%	148	50.0%	
友達はいなかった	1	2.0%	1	1.4%	1	1.7%	0	0.0%	0	0.0%	1	4.3%	4	1.4%	

付表 5-3 【第4回目】年齢層別-過去6カ月間の性行動

	年齢層										合計 n=296	Pearson カイ2乗			
	24歳以下 n=49	25-29歳 n=73	30-34歳 n=59	35-39歳 n=53	40-44歳 n=39	45歳以上 n=23									
過去6か月間を振り返ってコンドームについてどのように思っていましたか？															
意図なし	9	18.4%	24	32.9%	16	27.1%	15	28.3%	11	28.2%	6	26.1%	81	27.4%	0.67
意図あり	40	81.6%	49	67.1%	43	72.9%	38	71.7%	28	71.8%	17	73.9%	215	72.6%	
過去6か月間に、コンドームをすぐに使えるようにいつも身近に持っていましたか？															
いつも持っていた	23	46.9%	31	42.5%	26	44.1%	27	50.9%	19	48.7%	12	52.2%	138	46.6%	0.48
時々持っていた	9	18.4%	19	26.0%	19	32.2%	11	20.8%	10	25.6%	9	39.1%	77	26.0%	
持っていなかった	17	34.7%	23	31.5%	14	23.7%	15	28.3%	10	25.6%	2	8.7%	81	27.4%	
これまでに男性とアナルセックスをしたことがありますか？															
はい	43	87.8%	70	95.9%	56	94.9%	50	94.3%	36	92.3%	18	78.3%	273	92.2%	0.25
いいえ	2	4.1%	2	2.7%	1	1.7%	1	1.9%	1	2.6%	3	13.0%	10	3.4%	
生涯セックスなし	4	8.2%	1	1.4%	2	3.4%	2	3.8%	2	5.1%	2	8.7%	13	4.4%	
一番最近にアナルセックスをしたのはいつですか？*1															
現在から過去6か月間の間	34	79.1%	52	74.3%	47	83.9%	38	76.0%	24	66.7%	14	77.8%	209	76.6%	0.66
過去6か月間から過去1年間の間	4	9.3%	6	8.6%	3	5.4%	1	2.0%	5	13.9%	1	5.6%	20	7.3%	
1年以上前	3	7.0%	10	14.3%	6	10.7%	10	20.0%	6	16.7%	3	16.7%	38	13.9%	
覚えていない	2	4.7%	2	2.9%	0	0.0%	1	2.0%	1	2.8%	0	0.0%	6	2.2%	
一番最近にアナルセックスした相手はどれにあてはまりますか？*1															
彼氏や恋人	10	23.3%	23	32.9%	12	21.4%	15	30.0%	4	11.1%	3	16.7%	67	24.5%	0.11
友達やセクフレ	19	44.2%	23	32.9%	21	37.5%	9	18.0%	16	44.4%	4	22.2%	92	33.7%	
その場限りの相手	13	30.2%	23	32.9%	23	41.1%	26	52.0%	15	41.7%	11	61.1%	111	40.7%	
その他	1	2.3%	1	1.4%	0	0.0%	0	0.0%	1	2.8%	0	0.0%	3	1.1%	
一番最近にアナルセックスした時、コンドームを使いましたか？*1															
使った	34	79.1%	51	72.9%	42	75.0%	38	76.0%	26	72.2%	13	72.2%	204	74.7%	0.97
使わなかった	8	18.6%	16	22.9%	13	23.2%	12	24.0%	9	25.0%	4	22.2%	62	22.7%	
覚えていない	1	2.3%	3	4.3%	1	1.8%	0	0.0%	1	2.8%	1	5.6%	7	2.6%	
過去6か月間に男性とアナルセックスをしましたか？(再掲)															
はい	37	75.5%	54	74.0%	50	84.7%	39	73.6%	26	66.7%	14	60.9%	220	74.3%	0.10
いいえ	6	12.2%	16	21.9%	6	10.2%	11	20.8%	10	25.6%	4	17.4%	53	17.9%	
生涯なし	6	12.2%	3	4.1%	3	5.1%	3	5.7%	3	7.7%	5	21.7%	23	7.8%	
過去6か月間に全部で何人とアナルセックスをしましたか？*2															
1人	9	24.3%	23	42.6%	19	38.0%	13	33.3%	6	23.1%	3	21.4%	73	33.2%	0.29
2人	7	18.9%	5	9.3%	5	10.0%	6	15.4%	2	7.7%	3	21.4%	28	12.7%	
3人	11	29.7%	7	13.0%	7	14.0%	8	20.5%	2	7.7%	3	21.4%	38	17.3%	
4人	3	8.1%	1	1.9%	2	4.0%	0	0.0%	3	11.5%	0	0.0%	9	4.1%	
5人	1	2.7%	3	5.6%	4	8.0%	1	2.6%	1	3.8%	1	7.1%	11	5.0%	
6人以上	6	16.2%	15	27.8%	13	26.0%	11	28.2%	12	46.2%	4	28.6%	61	27.7%	
過去6か月間にアナルセックスをどのくらいしましたか？*2															
月に1回程度以下	22	59.5%	36	66.7%	29	58.0%	26	66.7%	10	38.5%	10	71.4%	133	60.5%	0.54
月に2~3回	10	27.0%	14	25.9%	13	26.0%	8	20.5%	10	38.5%	3	21.4%	58	26.4%	
週1回程度	3	8.1%	4	7.4%	4	8.0%	4	10.3%	5	19.2%	1	7.1%	21	9.5%	
週2~4回	2	5.4%	0	0.0%	4	8.0%	1	2.6%	1	3.8%	0	0.0%	8	3.6%	
週5回以上	0	0.0%	0	0.0%	0	0.0%	0	0.0%	0	0.0%	0	0.0%	0	0.0%	
過去6か月間に、使用したものはありますか？(複数回答)*2															
水溶性ローション(潤滑剤)	32	86.5%	52	96.3%	48	96.0%	36	92.3%	26	100.0%	13	92.9%	207	94.1%	0.26
ハンドクリーム	0	0.0%	3	5.6%	3	6.0%	0	0.0%	1	3.8%	1	7.1%	8	3.6%	
ぼっき薬(バイアグラなど)	1	2.7%	1	1.9%	2	4.0%	4	10.3%	8	30.8%	4	28.6%	20	9.1%	<0.01
ラッシュ	0	0.0%	1	1.9%	2	4.0%	3	7.7%	5	19.2%	1	7.1%	12	5.5%	
SMEO-DIPT(ゴメオ、フォクシー)	0	0.0%	0	0.0%	0	0.0%	0	0.0%	0	0.0%	0	0.0%	0	0.0%	-
スピード・エクスタシー(MDMAなど)	0	0.0%	0	0.0%	0	0.0%	0	0.0%	0	0.0%	0	0.0%	0	0.0%	
その他のセックスドラッグ	0	0.0%	0	0.0%	1	2.0%	2	5.1%	1	3.8%	1	7.1%	5	2.3%	0.37
脱法ハーブ	1	2.7%	0	0.0%	0	0.0%	0	0.0%	0	0.0%	0	0.0%	1	0.5%	
静脈注射のドラッグ	0	0.0%	0	0.0%	0	0.0%	0	0.0%	0	0.0%	0	0.0%	0	0.0%	-
違法ドラッグ(マリファナ・コカイン等)	0	0.0%	0	0.0%	0	0.0%	0	0.0%	0	0.0%	0	0.0%	0	0.0%	
いずれも使用していない	4	10.8%	1	1.9%	1	2.0%	2	5.1%	0	0.0%	1	7.1%	9	4.1%	0.22
過去6か月間の併用品(再掲)*2															
なし	35	94.6%	52	96.3%	46	92.0%	32	82.1%	15	57.7%	11	78.6%	191	86.8%	<0.01
ぼっき薬のみ	1	2.7%	1	1.9%	2	4.0%	3	7.7%	6	23.1%	1	7.1%	14	6.4%	
ドラッグ併用	1	2.7%	1	1.9%	2	4.0%	4	10.3%	5	19.2%	2	14.3%	15	6.8%	
過去6か月間にアナルセックスをした相手(複数回答)*2															
彼氏や恋人	14	37.8%	20	37.0%	17	34.0%	12	30.8%	4	15.4%	4	28.6%	71	32.3%	0.46
友達やセクフレ	20	54.1%	26	48.1%	26	52.0%	15	38.5%	13	50.0%	7	50.0%	107	48.6%	
その場限り・その他	13	35.1%	24	44.4%	25	50.0%	24	61.5%	15	57.7%	8	57.1%	109	49.5%	
過去6か月間のコンドーム使用状況*2															
非常用	20	54.1%	33	61.1%	30	60.0%	18	46.2%	19	73.1%	7	50.0%	127	57.7%	0.35
常用	17	45.9%	21	38.9%	20	40.0%	21	53.8%	7	26.9%	7	50.0%	93	42.3%	
彼氏や恋人などの相手のコンドーム使用状況*3															
非常用	8	57.1%	10	50.0%	13	76.5%	5	41.7%	1	25.0%	1	25.0%	38	53.5%	0.22
常用	6	42.9%	10	50.0%	4	23.5%	7	58.3%	3	75.0%	3	75.0%	33	46.5%	
友達やセクフレなどの相手とのコンドーム使用状況*4															
非常用	10	50.0%	17	65.4%	12	46.2%	10	66.7%	10	76.9%	3	42.9%	62	57.9%	0.34
常用	10	50.0%	9	34.6%	14	53.8%	5	33.3%	3	23.1%	4	57.1%	45	42.1%	
その場限りの相手とのコンドーム使用状況*5															
非常用	6	46.2%	12	50.0%	12	48.0%	7	29.2%	12	80.0%	4	50.0%	53	48.6%	0.09
常用	7	53.8%	12	50.0%	13	52.0%	17	70.8%	3	20.0%	4	50.0%	56	51.4%	

*1 生涯に男性との性交経験のある人(n=273)を対象として分析したため総数が異なる。

*2 過去6か月間に男性とのアナルセックス経験のある人(n=220)を対象として分析したため総数が異なる。

*3 過去6か月間に彼氏や恋人などの相手との性交経験のある人(n=71)を対象として分析したため総数が異なる。

*4 過去6か月間に友達やセクフレなどの相手との性交経験のある人(n=107)を対象として分析したため総数が異なる。

*5 過去6か月間にその場限りの相手との性交経験のある人(n=109)を対象として分析したため総数が異なる。

付表 5-4 【第 4 回目】年齢層別-CBO 活動の認知

	年齢層												合計	Pearson カイ2乗	
	24歳以下		25-29歳		30-34歳		35-39歳		40-44歳		45歳以上				
大阪のコミュニティセンターdista(ディスタ)を知っていますか？															
知っている	17	34.7%	40	54.8%	35	59.3%	31	58.5%	25	64.1%	11	47.8%	159	53.7%	0.06
知らない	32	65.3%	33	45.2%	24	40.7%	22	41.5%	14	35.9%	12	52.2%	137	46.3%	
合計	49	100.0%	73	100.0%	59	100.0%	53	100.0%	39	100.0%	23	100.0%	296	100.0%	
これまでにdista(ディスタ)に行ったことがありますか？															
過去6か月以内に行った	2	4.1%	13	17.8%	4	6.8%	6	11.3%	1	2.6%	1	4.3%	27	9.1%	0.05
過去6か月より以前に行った	8	16.3%	11	15.1%	13	22.0%	12	22.6%	8	20.5%	3	13.0%	55	18.6%	
行ったことはない	7	14.3%	16	21.9%	18	30.5%	13	24.5%	16	41.0%	7	30.4%	77	26.0%	
知らない	32	65.3%	33	45.2%	24	40.7%	22	41.5%	14	35.9%	12	52.2%	137	46.3%	
合計	49	100.0%	73	100.0%	59	100.0%	53	100.0%	39	100.0%	23	100.0%	296	100.0%	
dista(ディスタ)で実施している次のプログラムを知っていますか？															
STEP PARTY	5	10.2%	10	13.7%	1	1.7%	4	7.5%	2	5.1%	0	0.0%	22	7.4%	0.08
南界堂茶会	2	4.1%	1	1.4%	3	5.1%	9	17.0%	7	17.9%	2	8.7%	24	8.1%	
専門家による暖話室(専門相談会)	2	4.1%	3	4.1%	0	0.0%	6	11.3%	3	7.7%	2	8.7%	16	5.4%	0.14
distaでちえっくん(HIV&梅毒検査)	4	8.2%	8	11.0%	6	10.2%	10	18.9%	8	20.5%	4	17.4%	40	13.5%	0.37
いずれも知らない	9	18.4%	23	31.5%	25	42.4%	16	30.2%	12	30.8%	6	26.1%	91	30.7%	0.18
合計	49	100.0%	73	100.0%	59	100.0%	53	100.0%	39	100.0%	23	100.0%	296	100.0%	
南界堂通信を知っていますか？															
知っている	3	6.1%	11	15.1%	4	6.8%	13	24.5%	8	20.5%	5	21.7%	44	14.9%	0.04
知らない	46	93.9%	62	84.9%	55	93.2%	40	75.5%	31	79.5%	18	78.3%	252	85.1%	
合計	49	100.0%	73	100.0%	59	100.0%	53	100.0%	39	100.0%	23	100.0%	296	100.0%	
これまでに南界堂通信を読んだことがありますか？															
過去6か月以内を読んだ	1	2.0%	5	6.8%	0	0.0%	4	7.5%	5	12.8%	1	4.3%	16	5.4%	0.03
過去6か月より以前を読んだ	0	0.0%	2	2.7%	0	0.0%	6	11.3%	1	2.6%	1	4.3%	10	3.4%	
読んだことはない	2	4.1%	4	5.5%	4	6.8%	3	5.7%	2	5.1%	3	13.0%	18	6.1%	
知らない	46	93.9%	62	84.9%	55	93.2%	40	75.5%	31	79.5%	18	78.3%	252	85.1%	
合計	49	100.0%	73	100.0%	59	100.0%	53	100.0%	39	100.0%	23	100.0%	296	100.0%	
あなたとイクツ街のマップ「イクツなび」を知っていますか？															
知っている	3	6.1%	9	12.3%	4	6.8%	8	15.1%	3	7.7%	0	0.0%	27	9.1%	0.26
知らない	46	93.9%	64	87.7%	55	93.2%	45	84.9%	36	92.3%	23	100.0%	269	90.9%	
合計	49	100.0%	73	100.0%	59	100.0%	53	100.0%	39	100.0%	23	100.0%	296	100.0%	
これまでに「イクツなび」を読んだことがありますか？															
過去6か月以内を読んだ	1	2.0%	8	11.0%	4	6.8%	5	9.4%	3	7.7%	0	0.0%	21	7.1%	0.04
過去6か月より以前を読んだ	0	0.0%	0	0.0%	0	0.0%	3	5.7%	0	0.0%	0	0.0%	3	1.0%	
読んだことはない	2	4.1%	1	1.4%	0	0.0%	0	0.0%	0	0.0%	0	0.0%	3	1.0%	
知らない	46	93.9%	64	87.7%	55	93.2%	45	84.9%	36	92.3%	23	100.0%	269	90.9%	
合計	49	100.0%	73	100.0%	59	100.0%	53	100.0%	39	100.0%	23	100.0%	296	100.0%	
「やる！プロジェクト」で配布されている資料を知っていますか？															
知っている	14	28.6%	16	21.9%	15	25.4%	20	37.7%	8	20.5%	2	8.7%	75	25.3%	0.11
知らない	35	71.4%	57	78.1%	44	74.6%	33	62.3%	31	79.5%	21	91.3%	221	74.7%	
合計	49	100.0%	73	100.0%	59	100.0%	53	100.0%	39	100.0%	23	100.0%	296	100.0%	
これまでに「やる！プロジェクト」で配布されている資料をもらったことがありますか？															
過去6か月以内にもらった	11	22.4%	11	15.1%	12	20.3%	10	18.9%	5	12.8%	2	8.7%	51	17.2%	0.40
過去6か月より以前にもらった	2	4.1%	3	4.1%	2	3.4%	7	13.2%	2	5.1%	0	0.0%	16	5.4%	
もらったことはない	1	2.0%	2	2.7%	1	1.7%	3	5.7%	1	2.6%	0	0.0%	8	2.7%	
知らない	35	71.4%	57	78.1%	44	74.6%	33	62.3%	31	79.5%	21	91.3%	221	74.7%	
合計	49	100.0%	73	100.0%	59	100.0%	53	100.0%	39	100.0%	23	100.0%	296	100.0%	

付表6 大阪府・大阪市・chotCASTなんば別 性的指向3群の推移

		2013年												2014年																								
		1月	2月	3月	4月	5月	6月	7月	8月	9月	10月	11月	12月	小計	1月	2月	3月	4月	5月	6月	7月	8月	9月	10月	11月	12月	小計											
大阪府	N	153	188	243	234	260	223	221	192	214	225	247	318	2718	256	237	246	287	264	255	257	239	196	207	166	162	2772											
	MSM以外の男性	77	88	120	118	123	115	102	84	93	117	115	141	1293	128	123	101	138	122	122	128	112	98	97	87	89	1345											
		50.3%	46.8%	49.4%	50.4%	47.3%	51.6%	46.2%	43.8%	43.5%	52.0%	46.6%	44.3%	47.6%	50.0%	51.9%	41.1%	48.1%	46.2%	47.8%	49.8%	46.9%	50.0%	46.9%	52.4%	54.9%	48.5%	54.1%	44.3%	46.8%	47.0%	52.3%	47.7%	40.2%	50.6%	41.6%	47.4%	
	女性	40	66	77	79	83	66	78	59	66	64	73	110	851	79	64	89	72	71	67	67	66	54	57	47	35	768											
		26.1%	35.1%	31.7%	33.8%	31.9%	29.6%	35.3%	30.7%	26.2%	28.4%	29.6%	34.6%	31.3%	30.9%	27.0%	36.2%	25.1%	26.9%	26.3%	26.1%	27.6%	27.5%	28.3%	21.6%	27.7%	24.3%	33.0%	33.3%	28.8%	29.7%	29.1%	30.4%	30.5%	28.9%	29.7%		
	MSM	30	30	37	33	42	39	33	42	50	36	37	45	454	42	34	37	49	54	44	43	41	33	32	24	21	464											
		19.6%	16.0%	15.2%	14.1%	16.2%	14.1%	17.5%	14.9%	21.9%	16.0%	15.0%	14.2%	16.7%	16.6%	14.3%	15.0%	17.1%	20.5%	17.3%	16.7%	17.2%	16.8%	15.5%	14.5%	13.0%	16.4%	15.5%	11.3%	12.7%	14.4%	8.6%	15.9%	21.4%	11.0%	20.1%	14.4%	
	不明	6	4	4	9	4	12	3	8	7	15	8	22	22	120	7	16	19	28	17	22	19	20	11	8	17	205											
		3.9%	2.1%	3.7%	1.7%	4.6%	1.3%	3.6%	3.6%	7.0%	3.6%	8.9%	6.9%	4.4%	2.7%	6.8%	7.7%	9.8%	6.4%	8.6%	7.4%	8.4%	5.6%	10.1%	4.8%	10.5%	7.4%	6.1%	11.3%	7.1%	9.8%	9.4%	7.3%	8.0%	7.8%	9.4%	8.5%	
	N	188	275	248	213	232	214	251	243	234	234	243	234	2098	300	269	259	203	260	266	217	232	213	239	213	187	2658											
MSM以外の男性	105	146	126	121	115	99	130	136	133	-	-	-	1111	183	169	144	127	155	129	134	129	124	131	140	108	1673												
	55.8%	53.1%	50.8%	56.8%	49.6%	46.3%	51.8%	56.0%	56.8%	-	-	-	53.0%	61.0%	62.8%	55.6%	62.6%	59.6%	48.5%	61.8%	55.6%	58.2%	54.8%	65.7%	57.8%	58.5%	60.0%	65.6%	60.9%	58.2%	60.3%	58.2%	60.3%	52.8%	59.7%	54.9%	56.9%	58.8%
女性	63	98	91	65	82	91	89	91	71	-	-	-	741	94	83	92	59	81	99	64	88	64	85	46	60	915												
	33.5%	35.6%	36.7%	30.5%	35.3%	42.5%	35.5%	37.4%	30.3%	-	-	-	35.3%	31.3%	30.9%	35.5%	29.1%	31.2%	37.2%	29.5%	37.9%	30.0%	35.6%	21.6%	32.1%	32.8%	29.0%	26.9%	30.2%	32.3%	25.8%	36.3%	25.8%	36.4%	33.3%	30.8%	30.8%	
MSM	16	26	19	22	24	15	28	15	24	-	-	-	189	23	17	21	17	23	35	18	15	23	22	26	18	268												
	8.5%	9.5%	7.7%	10.3%	10.3%	7.0%	11.2%	6.2%	10.3%	-	-	-	9.0%	7.7%	6.3%	8.1%	8.4%	8.8%	13.2%	8.3%	6.5%	10.8%	9.2%	9.6%	9.6%	9.0%	10.0%	7.1%	8.4%	9.0%	13.9%	9.9%	14.0%	8.2%	9.2%	9.8%	9.8%	
不明	4	5	12	5	11	9	4	1	6	-	-	-	57	0	0	2	0	1	3	1	0	2	1	1	1	12												
	2.1%	1.8%	4.8%	2.3%	4.7%	4.2%	1.6%	0.4%	2.6%	-	-	-	2.7%	0.0%	0.0%	0.8%	0.0%	0.4%	1.1%	0.5%	0.0%	0.9%	0.4%	0.5%	0.4%	1.0%	0.5%	0.5%	0.6%	0.0%	0.9%	0.5%	0.5%	0.6%	0.6%	0.6%		
N	402	396	468	526	469	614	517	515	566	594	492	723	6282	610	585	652	554	568	737	674	565	563	602	641	508	7259												
MSM以外の男性	227	202	246	253	245	306	252	249	300	288	238	410	3216	326	315	331	287	301	364	357	291	291	307	349	251	3770												
	56.5%	51.0%	52.6%	48.1%	52.2%	49.8%	48.7%	48.3%	53.0%	48.5%	48.4%	56.7%	51.2%	53.4%	53.8%	50.8%	51.8%	53.0%	49.4%	53.0%	51.5%	51.7%	51.0%	54.4%	49.4%	51.9%	53.4%	47.2%	50.4%	50.2%	48.2%	46.0%	53.1%	50.8%	50.0%	49.9%	49.9%	
女性	109	124	139	176	136	177	159	154	163	170	133	194	1834	166	159	191	125	167	215	175	172	172	163	150	136	1991												
	27.1%	31.3%	29.7%	33.5%	29.0%	28.8%	30.8%	29.9%	28.8%	28.6%	27.0%	26.8%	29.2%	27.2%	27.2%	29.3%	22.6%	29.4%	29.2%	26.0%	30.4%	30.6%	27.1%	23.4%	26.8%	27.4%	24.5%	28.3%	24.4%	24.1%	27.0%	31.0%	24.1%	25.2%	24.2%	25.9%	25.9%	
MSM	58	62	75	88	86	120	99	103	82	108	90	107	1078	106	94	120	128	90	144	126	95	93	115	132	107	1350												
	14.4%	15.7%	16.0%	16.7%	18.3%	19.5%	19.1%	20.0%	14.5%	18.2%	18.3%	14.8%	17.2%	17.4%	16.1%	18.4%	23.1%	15.8%	18.7%	16.8%	16.5%	19.1%	20.6%	21.1%	18.6%	20.7%	22.3%	23.3%	22.6%	23.4%	19.9%	17.0%	19.9%	20.6%	21.1%	21.1%		
不明	8	8	8	9	2	11	7	9	21	28	31	12	154	12	17	10	14	10	14	16	7	7	17	10	14	148												
	2.0%	2.0%	1.7%	1.7%	0.4%	1.8%	1.4%	1.7%	3.7%	4.7%	6.3%	1.7%	2.5%	2.0%	2.9%	1.5%	2.5%	1.8%	1.9%	1.2%	1.2%	2.8%	1.6%	2.8%	2.0%	1.3%	2.1%	2.0%	3.1%	1.4%	3.1%	5.8%	4.0%	5.2%	3.1%	3.1%		

付表7 大阪府・大阪市・chotCASTなんば別 金銭の授受を伴う性交経験者の推移

	2014年												2015年																								
	1月	2月	3月	4月	5月	6月	7月	8月	9月	10月	11月	12月	小計	1月	2月	3月	4月	5月	6月	7月	8月	9月	小計														
大阪市	N	153	188	243	234	260	223	221	192	214	225	247	318	2718	256	237	246	287	264	257	239	196	207	166	162	2772	181	203	126	192	128	151	112	154	149	1336	
過去6ヶ月間に相手にお金を	46	42	80	68	71	55	59	54	54	55	61	61	81	733	74	71	64	77	70	68	65	64	60	52	48	790	58	35	29	42	32	43	31	40	37	347	
払った性交経験あり	30.1%	22.3%	32.9%	29.1%	27.3%	24.7%	26.7%	28.1%	25.7%	27.1%	24.7%	25.5%	27.0%	28.9%	30.0%	26.0%	26.8%	29.2%	27.5%	26.5%	27.2%	32.7%	29.0%	31.3%	29.6%	28.5%	32.0%	17.2%	23.0%	31.6%	25.0%	28.5%	27.7%	26.0%	24.8%	26.0%	
過去の6ヶ月間に相手からお金を	13	16	13	22	31	15	22	17	18	16	16	15	16	214	14	14	19	21	13	19	26	12	10	13	10	187	10	11	8	14	9	11	4	12	26	105	
もらった性交経験あり	8.5%	8.5%	5.3%	9.4%	11.9%	6.7%	10.0%	8.9%	8.4%	7.1%	6.1%	5.0%	7.9%	5.5%	5.9%	7.7%	7.3%	4.9%	7.5%	10.1%	6.7%	6.1%	4.8%	7.8%	6.2%	6.7%	5.5%	5.4%	6.3%	10.6%	7.0%	7.3%	3.6%	7.8%	17.4%	7.9%	
chotCASTなんば	N	402	396	468	526	469	614	517	515	566	594	492	723	6282	610	585	652	554	588	737	674	585	602	641	508	7259	522	515	550	514	560	604	518	547	518	4868	
過去6ヶ月間に相手にお金を	139	111	136	150	160	174	147	144	144	170	176	118	231	1856	179	166	179	169	170	212	175	181	163	205	163	2157	155	143	166	164	164	169	146	160	172	155	1420
払った性交経験あり	34.6%	28.0%	29.1%	28.5%	34.1%	28.3%	28.4%	28.0%	30.0%	29.6%	24.0%	32.0%	29.5%	29.3%	31.8%	27.5%	30.5%	29.9%	28.8%	28.0%	32.0%	29.0%	30.7%	32.0%	30.1%	29.7%	29.7%	27.8%	30.2%	31.9%	28.4%	24.2%	30.9%	31.4%	28.8%	29.2%	
過去の6ヶ月間に相手からお金を	13	17	15	30	17	26	28	22	28	36	31	26	30	291	23	18	21	25	29	31	24	30	28	28	22	26	305	16	18	25	24	24	33	14	17	28	199
もらった性交経験あり	3.2%	4.3%	3.2%	5.7%	3.6%	4.2%	5.4%	4.3%	6.4%	5.2%	5.3%	4.1%	4.6%	3.8%	3.1%	3.2%	4.5%	5.1%	4.2%	3.6%	5.3%	5.0%	4.7%	3.4%	5.1%	4.2%	3.1%	3.5%	4.5%	4.7%	4.3%	5.5%	2.7%	3.1%	5.2%	4.1%	

付表 8-1 大阪府・大阪市・chotCAST なんば 各施設別 性的指向 3 群 四半期の推移 ①

	N	2013年				2014年				2015年			合計
		1-3月	4-6月	7-9月	10-12月	1-3月	4-6月	7-9月	10-12月	1-3月	4-6月	7-9月	
大阪市淀川区保健福祉センター	67	77	41	84	82	118	107	67	108	35	32	818	
MSM以外の男性	33	40	16	30	25	51	42	32	47	19	16	351	
	49.3%	51.9%	39.0%	35.7%	30.5%	43.2%	39.3%	47.8%	43.5%	54.3%	50.0%	42.9%	
女性	26	28	18	39	42	40	46	27	44	9	14	333	
	38.8%	36.4%	43.9%	46.4%	51.2%	33.9%	43.0%	40.3%	40.7%	25.7%	43.8%	40.7%	
MSM	6	8	5	10	8	15	10	5	11	5	2	85	
	9.0%	10.4%	12.2%	11.9%	9.8%	12.7%	9.3%	7.5%	10.2%	14.3%	6.3%	10.4%	
不明(性別がその他または不明)	2	1	2	5	7	12	9	3	6	2	0	49	
	3.0%	1.3%	4.9%	6.0%	8.5%	10.2%	8.4%	4.5%	5.6%	5.7%	0.0%	6.0%	
大阪市北区保健福祉セン	308	366	325	355	357	365	329	279	201	213	231	3329	
MSM以外の男性	143	173	144	153	164	171	163	136	106	98	102	1553	
	46.4%	47.3%	44.3%	43.1%	45.9%	46.8%	49.5%	48.7%	52.7%	46.0%	44.2%	46.7%	
女性	96	111	83	107	102	92	83	60	49	58	59	900	
	31.2%	30.3%	25.5%	30.1%	28.6%	25.2%	25.2%	21.5%	24.4%	27.2%	25.5%	27.0%	
MSM	61	72	90	69	75	88	67	54	30	36	52	694	
	19.8%	19.7%	27.7%	19.4%	21.0%	24.1%	20.4%	19.4%	14.9%	16.9%	22.5%	20.8%	
不明(性別がその他または不明)	8	10	8	26	16	14	16	29	16	21	18	182	
	2.6%	2.7%	2.5%	7.3%	4.5%	3.8%	4.9%	10.4%	8.0%	9.9%	7.8%	5.5%	
大阪市中央区保健福祉セン	209	274	261	351	300	323	256	189	201	163	152	2679	
MSM以外の男性	109	143	119	190	163	160	133	105	94	84	67	1367	
	52.2%	52.2%	45.6%	54.1%	54.3%	49.5%	52.0%	55.6%	46.8%	51.5%	44.1%	51.0%	
女性	61	89	92	101	88	78	58	52	60	53	51	783	
	29.2%	32.5%	35.2%	28.8%	29.3%	24.1%	22.7%	27.5%	29.9%	32.5%	33.6%	29.2%	
MSM	30	34	30	39	30	44	40	18	26	13	17	321	
	14.4%	12.4%	11.5%	11.1%	10.0%	13.6%	15.6%	9.5%	12.9%	8.0%	11.2%	12.0%	
不明(性別がその他または不明)	9	8	20	21	19	41	25	14	21	13	17	208	
	4.3%	2.9%	7.7%	6.0%	6.3%	12.7%	9.8%	7.4%	10.4%	8.0%	11.2%	7.8%	
大阪府泉佐野保健所	46	37	16	38	42	36	34	42	27	27	27	345	
MSM以外の男性	30	19	9	25	21	20	17	28	15	13	13	197	
	65.2%	51.4%	56.3%	65.8%	50.0%	55.6%	50.0%	66.7%	55.6%	48.1%	57.1%		
女性	12	14	6	10	16	14	15	11	9	11	11	118	
	26.1%	37.8%	37.5%	26.3%	38.1%	38.9%	44.1%	26.2%	33.3%	40.7%	34.2%		
MSM	4	3	1	3	5	2	2	3	3	3	3	29	
	8.7%	8.1%	6.3%	7.9%	11.9%	5.6%	5.9%	7.1%	11.1%	11.1%	8.4%		
不明(性別がその他または不明)	0	1	0	0	0	0	0	0	0	0	0	1	
	0.0%	2.7%	0.0%	0.0%	0.0%	0.0%	0.0%	0.0%	0.0%	0.0%	0.0%	0.3%	
大阪府八尾保健所	32	38	39	53	42	37	42	48	44	34	409		
MSM以外の男性	19	22	20	33	23	22	20	23	25	18	225		
	59.4%	57.9%	51.3%	62.3%	54.8%	59.5%	47.6%	47.9%	56.8%	52.9%	55.0%		
女性	12	13	17	20	19	13	18	18	17	13	160		
	37.5%	34.2%	43.6%	37.7%	45.2%	35.1%	42.9%	37.5%	38.6%	38.2%	39.1%		
MSM	1	2	1	0	0	2	4	7	2	3	22		
	3.1%	5.3%	2.6%	0.0%	0.0%	5.4%	9.5%	14.6%	4.5%	8.8%	5.4%		
不明(性別がその他または不明)	0	1	1	0	0	0	0	0	0	0	0	2	
	0.0%	2.6%	2.6%	0.0%	0.0%	0.0%	0.0%	0.0%	0.0%	0.0%	0.0%	0.5%	
大阪府守口保健所	20	26	31	29	37	23	22	32	24	30	274		
MSM以外の男性	10	12	11	18	24	16	12	24	11	14	152		
	50.0%	46.2%	35.5%	62.1%	64.9%	69.6%	54.5%	75.0%	45.8%	46.7%	55.5%		
女性	7	11	17	11	11	3	8	7	12	13	100		
	35.0%	42.3%	54.8%	37.9%	29.7%	13.0%	36.4%	21.9%	50.0%	43.3%	36.5%		
MSM	2	2	3	0	2	4	2	1	1	3	20		
	10.0%	7.7%	9.7%	0.0%	5.4%	17.4%	9.1%	3.1%	4.2%	10.0%	7.3%		
不明(性別がその他または不明)	1	1	0	0	0	0	0	0	0	0	0	2	
	5.0%	3.8%	0.0%	0.0%	0.0%	0.0%	0.0%	0.0%	0.0%	0.0%	0.0%	0.7%	
大阪府岸和田保健所	28	32	34	43	31	51	37	33	27	29	345		
MSM以外の男性	14	14	16	23	20	32	23	19	15	13	189		
	50.0%	43.8%	47.1%	53.5%	64.5%	62.7%	62.2%	57.6%	55.6%	44.8%	54.8%		
女性	12	16	15	18	8	14	11	12	10	13	129		
	42.9%	50.0%	44.1%	41.9%	25.8%	27.5%	29.7%	36.4%	37.0%	44.8%	37.4%		
MSM	2	1	3	2	2	4	3	2	2	2	23		
	7.1%	3.1%	8.8%	4.7%	6.5%	7.8%	8.1%	6.1%	7.4%	6.9%	6.7%		
不明(性別がその他または不明)	0	1	0	0	1	1	0	0	0	1	4		
	0.0%	3.1%	0.0%	0.0%	3.2%	2.0%	0.0%	0.0%	0.0%	3.4%	1.2%		

付表 8-2 大阪府・大阪市・chotCAST なんば 各施設別 性的指向 3 群 四半期の推移 ②

	N	2013年				2014年				2015年			合計
		1-3月	4-6月	7-9月	10-12月	1-3月	4-6月	7-9月	10-12月	1-3月	4-6月	7-9月	
大阪府寝屋川保健所	38	49	46	40	58	37	52	44	32	36	432		
MSM以外の男性	14	22	24	21	30	17	28	22	18	25	221		
	36.8%	44.9%	52.2%	52.5%	51.7%	45.9%	53.8%	50.0%	56.3%	69.4%	51.2%		
女性	20	15	17	17	24	18	18	20	13	10	172		
	52.6%	30.6%	37.0%	42.5%	41.4%	48.6%	34.6%	45.5%	40.6%	27.8%	39.8%		
MSM	3	12	4	2	4	2	5	2	1	1	36		
	7.9%	24.5%	8.7%	5.0%	6.9%	5.4%	9.6%	4.5%	3.1%	2.8%	8.3%		
不明(性別がその他または不明)	1	0	1	0	0	0	1	0	0	0	3		
	2.6%	0.0%	2.2%	0.0%	0.0%	0.0%	1.9%	0.0%	0.0%	0.0%	0.7%		
大阪府吹田保健所	32	37	48	65	59	45	49	72	34	52	493		
MSM以外の男性	18	15	27	43	37	28	29	47	25	34	303		
	56.3%	40.5%	56.3%	66.2%	62.7%	62.2%	59.2%	65.3%	73.5%	65.4%	61.5%		
女性	11	17	11	18	19	15	16	20	9	16	152		
	34.4%	45.9%	22.9%	27.7%	32.2%	33.3%	32.7%	27.8%	26.5%	30.8%	30.8%		
MSM	1	3	8	4	3	1	4	4	0	2	30		
	3.1%	8.1%	16.7%	6.2%	5.1%	2.2%	8.2%	5.6%	0.0%	3.8%	6.1%		
不明(性別がその他または不明)	2	2	2	0	0	1	0	1	0	0	8		
	6.3%	5.4%	4.2%	0.0%	0.0%	2.2%	0.0%	1.4%	0.0%	0.0%	1.6%		
大阪府四条畷保健所	46	30	26	44	33	16	26	33	25	26	305		
MSM以外の男性	29	18	17	20	21	11	17	24	14	16	187		
	63.0%	60.0%	65.4%	45.5%	63.6%	68.8%	65.4%	72.7%	56.0%	61.5%	61.3%		
女性	12	9	6	21	8	4	5	8	7	6	86		
	26.1%	30.0%	23.1%	47.7%	24.2%	25.0%	19.2%	24.2%	28.0%	23.1%	28.2%		
MSM	5	2	3	3	4	1	4	1	4	4	31		
	10.9%	6.7%	11.5%	6.8%	12.1%	6.3%	15.4%	3.0%	16.0%	15.4%	10.2%		
不明(性別がその他または不明)	0	1	0	0	0	0	0	0	0	0	1		
	0.0%	3.3%	0.0%	0.0%	0.0%	0.0%	0.0%	0.0%	0.0%	0.0%	0.3%		
大阪府枚方保健所	78	92	98	72	72						340		
MSM以外の男性	30	44	52	38							164		
	38.5%	47.8%	53.1%	52.8%							48.2%		
女性	38	40	40	29							147		
	48.7%	43.5%	40.8%	40.3%							43.2%		
MSM	8	5	6	5							24		
	10.3%	5.4%	6.1%	6.9%							7.1%		
不明(性別がその他または不明)	2	3	0	0							5		
	2.6%	3.3%	0.0%	0.0%							1.5%		
大阪府藤井寺保健所	108	88	94	112	116	99	80	85	98	73	953		
MSM以外の男性	60	52	50	65	61	63	46	56	55	43	551		
	55.6%	59.1%	53.2%	58.0%	52.6%	63.6%	57.5%	65.9%	56.1%	58.9%	57.8%		
女性	33	27	34	35	37	27	23	24	27	22	289		
	30.6%	30.7%	36.2%	31.3%	31.9%	27.3%	28.8%	28.2%	27.6%	30.1%	30.3%		
MSM	11	7	7	12	16	9	11	5	15	8	101		
	10.2%	8.0%	7.4%	10.7%	13.8%	9.1%	13.8%	5.9%	15.3%	11.0%	10.6%		
不明(性別がその他または不明)	4	2	3	0	2	0	0	0	1	0	12		
	3.7%	2.3%	3.2%	0.0%	1.7%	0.0%	0.0%	0.0%	1.0%	0.0%	1.3%		
大阪府茨木保健所	186	139	180	227	201	205	211	164	147	172	1832		
MSM以外の男性	98	72	105	150	120	116	134	106	87	101	1089		
	52.7%	51.8%	58.3%	66.1%	59.7%	56.6%	63.5%	64.6%	59.2%	58.7%	59.4%		
女性	62	39	49	52	50	66	52	33	40	46	489		
	33.3%	28.1%	27.2%	22.9%	24.9%	32.2%	24.6%	20.1%	27.2%	26.7%	26.7%		
MSM	21	20	23	24	31	22	23	24	18	23	229		
	11.3%	14.4%	12.8%	10.6%	15.4%	10.7%	10.9%	14.6%	12.2%	13.4%	12.5%		
不明(性別がその他または不明)	5	8	3	1	0	1	2	1	2	2	25		
	2.7%	5.8%	1.7%	0.4%	0.0%	0.5%	.9%	.6%	1.4%	1.2%	1.4%		

付表 8-3 大阪府・大阪市・chotCAST なんば 各施設別 性的指向 3 群 四半期の推移 ③

	N	2013年				2014年				2015年				合計
		1-3月	4-6月	7-9月	10-12月	1-3月	4-6月	7-9月	10-12月	1-3月	4-6月	7-9月		
大阪府富田林保健所	33	20	33	33	24	17	24	17	24	12	20	13	223	
MSM以外の男性	12	9	14	14	17	12	10	15	15	4	11	9	113	
	44.4%	45.0%	42.4%	42.4%	51.5%	50.0%	58.8%	62.5%	33.3%	55.0%	69.2%	50.7%		
女性	13	9	15	15	14	7	5	6	8	5	3	85		
	48.1%	45.0%	45.5%	45.5%	42.4%	29.2%	29.4%	25.0%	66.7%	25.0%	23.1%	38.1%		
MSM	1	1	4	4	1	5	2	3	0	4	1	22		
	3.7%	5.0%	12.1%	12.1%	3.0%	20.8%	11.8%	12.5%	0.0%	20.0%	7.7%	9.9%		
不明(性別がその他または不明)	1	1	0	0	1	0	0	0	0	0	0	3		
	3.7%	5.0%	0.0%	0.0%	3.0%	0.0%	0.0%	0.0%	0.0%	0.0%	0.0%	1.3%		
大阪府和泉保健所	20	24	31	31	34	42	43	24	31	28	24	301		
MSM以外の男性	9	12	20	20	21	21	21	12	22	13	8	159		
	45.0%	50.0%	64.5%	64.5%	61.8%	50.0%	48.8%	50.0%	71.0%	46.4%	33.3%	52.8%		
女性	8	8	10	10	12	18	18	10	6	8	12	110		
	40.0%	33.3%	32.3%	32.3%	35.3%	42.9%	41.9%	41.7%	19.4%	28.6%	50.0%	36.5%		
MSM	0	2	0	0	1	2	4	2	1	7	4	23		
	0.0%	8.3%	0.0%	0.0%	2.9%	4.8%	9.3%	8.3%	3.2%	25.0%	16.7%	7.6%		
不明(性別がその他または不明)	3	2	1	1	0	1	0	0	2	0	0	9		
	15.0%	8.3%	3.2%	3.2%	0.0%	2.4%	0.0%	0.0%	6.5%	0.0%	0.0%	3.0%		
大阪府池田保健所	33	29	35	35	38	44	53	38	41	46	39	396		
MSM以外の男性	24	16	21	21	22	21	31	26	21	24	23	229		
	72.7%	55.2%	60.0%	60.0%	57.9%	47.7%	58.5%	68.4%	51.2%	52.2%	59.0%	57.8%		
女性	7	12	12	12	12	22	19	9	16	20	12	141		
	21.2%	41.4%	34.3%	34.3%	31.6%	50.0%	35.8%	23.7%	39.0%	43.5%	30.8%	35.6%		
MSM	1	1	2	2	4	1	3	3	4	2	4	25		
	3.0%	3.4%	5.7%	5.7%	10.5%	2.3%	5.7%	7.9%	9.8%	4.3%	10.3%	6.3%		
不明(性別がその他または不明)	1	0	0	0	0	0	0	0	0	0	0	1		
	3.0%	0.0%	0.0%	0.0%	0.0%	0.0%	0.0%	0.0%	0.0%	0.0%	0.0%	0.3%		
大阪府豊中保健所	17	18	17	17								52		
MSM以外の男性	10	8	13	13								31		
	58.8%	44.4%	76.5%	76.5%								59.6%		
女性	5	8	2	2								15		
	29.4%	44.4%	11.8%	11.8%								28.8%		
MSM	1	0	2	2								3		
	5.9%	0.0%	11.8%	11.8%								5.8%		
不明(性別がその他または不明)	1	2	0	0								3		
	5.9%	11.1%	0.0%	0.0%								5.8%		
合計	17	18	17	17								52		
	100.0%	100.0%	100.0%	100.0%								100.0%		
chotCASTなんば(SLN)	1266	1609	1598	1809	1847	1859	1802	1751	1587	1216	1069	17413		
MSM以外の男性	675	804	801	936	972	952	939	907	799	587	566	8938		
	53.3%	50.0%	50.1%	51.7%	52.6%	51.2%	52.1%	51.8%	50.3%	48.3%	52.9%	51.3%		
女性	372	489	476	497	516	507	519	449	408	344	268	4845		
	29.4%	30.4%	29.8%	27.5%	27.9%	27.3%	28.8%	25.6%	25.7%	28.3%	25.1%	27.8%		
MSM	195	294	284	305	320	362	314	354	351	257	203	3239		
	15.4%	18.3%	17.8%	16.9%	17.3%	19.5%	17.4%	20.2%	22.1%	21.1%	19.0%	18.6%		
不明(性別がその他または不明)	24	22	37	71	39	38	30	41	29	28	32	391		
	1.9%	1.4%	2.3%	3.9%	2.1%	2.0%	1.7%	2.3%	1.8%	2.3%	3.0%	2.2%		
chotCASTなんば(JHC)	N									462	534	996		
MSM以外の男性										219	256	475		
										47.4%	47.9%	47.7%		
女性										118	125	243		
										25.5%	23.4%	24.4%		
MSM										110	105	215		
										23.8%	19.7%	21.6%		
不明(性別がその他または不明)										15	48	63		
										3.2%	9.0%	6.3%		

付表 9-1 大阪府・大阪市・chotCAST なんば別分析 知識「正しいと回答したもの」 四半期の推移①

		大阪府																																
		chotCASTなんば						大阪府																										
		2013年		2014年		2015年		2013年		2014年		2015年																						
		13月	46月	79月	10-12月	13月	46月	79月	10-12月	13月	46月	79月	10-12月																					
N	504	717	627	790	739	806	692	535	510	411	415	711	659	728	828	729	662	639	637	552	555	1266	1609	1598	1809	1847	1659	1802	1751	1587	1678	1603		
1)通常OHV検査では、感染から2~3ヶ月経過しないと感染しているから分からない。		475	565	488	605	579	570	499	378	344	279	264	590	542	633							1101	1424	1382	1558	1627	1624	1578	1513	1390	1470	1369		
正しい		81.3%	78.8%	77.8%	76.6%	78.3%	70.7%	72.1%	70.7%	67.5%	63.6%	83.0%	82.2%	87.0%								87.0%	88.5%	86.5%	86.1%	88.1%	87.4%	87.6%	86.4%	87.6%	87.6%	85.4%		
2)HIV即日検査や郵送検査キットでは、検査結果を確認するため病院などで再度検査が必要になる場合がある。		387	481	409	471	453	486	421	322	292	228	247	485	425	493							936	1237	1219	1280	1364	1396	1323	1276	1196	1212	1127		
正しい		66.3%	67.1%	65.2%	59.8%	61.3%	60.3%	60.8%	60.2%	57.3%	55.5%	69.5%	68.2%	64.5%	67.7%							73.9%	76.9%	76.3%	70.8%	73.8%	75.1%	73.4%	72.9%	75.4%	72.2%	70.3%		
3)性感染症に感染していると、HIVに感染しやすくなる。		381	451	389	463	451	489	426	313	296	238	243	485	451	480							869	1143	1103	1172	1210	1256	1218	1149	1050	1083	1066		
正しい		65.2%	62.9%	62.0%	58.8%	61.0%	60.7%	61.6%	58.5%	58.0%	57.9%	68.6%	68.2%	68.4%	65.9%							68.6%	71.0%	69.0%	64.8%	65.5%	67.6%	67.6%	65.6%	66.2%	64.5%	66.5%		
4)HIVに感染したら必ずエイズを発症する。		106	91	92	76	41	53	46	38				157	119	126	96	90	81	97															
正しい		13.4%	12.3%	11.4%	11.0%	7.7%	10.4%	11.2%	9.2%				19.0%	16.3%	19.0%	15.0%	14.1%	14.7%	17.5%															
5)HIV感染症は医療の進歩で、服薬を継続することでエイズ発症をコントロールできる病気となった。		435	502	441	588	542	569	498	368	341	285	283	542	504	577							982	1267	1235	1440	1516	1546	1453	1469	1323	1416	1329		
正しい		74.5%	70.0%	70.3%	71.9%	73.3%	70.6%	70.5%	68.8%	66.9%	69.3%	68.2%	76.2%	76.5%	79.3%							77.6%	78.7%	77.3%	79.6%	82.1%	83.2%	80.6%	83.9%	83.4%	84.4%	82.9%		
6)HIV感染により免疫が低下すると、さまざまな感染症や悪性腫瘍(がん)にかかりやすくなる。		546	500	543	468	354	344	278	287				1380	1487	1537	1423	1378	1292	1338															
正しい		69.1%	67.7%	67.4%	67.6%	66.2%	67.5%	67.6%	69.2%				76.3%	80.5%	82.7%	79.0%	78.7%	81.4%	79.7%															

付表 9-2 大阪府・大阪市・chotCAST なんば別分析 知識「正しいと回答したもの」 四半期の推移②

		大阪府																																			
		2013年			2014年			2015年			2016年																										
		13月	46月	79月	10-12月	13月	46月	79月	10-12月	13月	46月	79月	10-12月	13月	46月	79月																					
N		584	717	627	790	739	806	692	535	510	411	415	711	659	728	828	729	662	639	637	552	555	1266	1609	1598	1809	1847	1659	1802	1751	1587	1678	1603				
7)現在のHIV感染症の主な感染経路は性的接触である。		正しい		597	569	587	521	361	350	290	307	598	527	472	471	480	397	452	80.1%		81.6%	82.5%	81.0%	80.0%	82.2%	80.8%	80.1%	1449		1508	1534	1460	1400	1304	1356	1284	
8)HIV検査では、感染して症状が全くない場合でも、精液や膣分泌液には感染源となるウイルスが含まれている。		正しい		554	536	563	488	351	338	269	295	70.1%	72.5%	69.9%	67.6%	65.6%	66.3%	65.5%	71.1%	75.6%		77.0%	72.8%	75.3%	67.5%	68.6%	70.6%	74.0%	72.2%		72.3%	71.3%	73.7%	75.4%	71.9%	77.8%	
9)HIV感染の予防はコンドーム使用がきわめて有効である。		正しい		661	623	657	570	415	401	326	341	703	593	550	535	539	457	470	83.7%		84.3%	81.5%	82.4%	77.6%	78.6%	79.3%	82.2%	84.9%		81.3%	83.1%	83.7%	84.6%	82.8%	84.7%		
10)大阪府では昨年1年間の新規HIV感染者/エイズ患者の報告数は12日に1人の割合である。		正しい		148	129	133	133	94	75	71	68	18.7%	17.5%	16.5%	19.2%	17.6%	14.7%	17.3%	16.4%	395		441	442	500	458	420	368	359	21.8%		23.9%	23.8%	27.7%	26.2%	26.5%	21.9%	22.4%
11)平成20年以降、HIV検査を受けた人は減少している。		正しい		138	128	111	102	79	73	59	54	273	287	271	268	300	272	228	242	15.1%		15.5%	14.6%	14.9%	17.1%	17.1%	13.6%	15.1%	15.1%		15.5%	14.6%	14.9%	17.1%	17.1%	13.6%	15.1%

付表 10-1 大阪府・大阪市・chotCAST なんば 各施設別分析 受検の満足度「とても満足と回答したもの」 四半期の推移①

	検査満足度 1) 話し方・言葉づかいはどうでしたか?					検査満足度 2) 質問しやすい雰囲気についてはどうでしたか?											
	2013年		2014年			2013年		2014年			2015年						
	10-12月	1-3月	4-6月	7-9月	10-12月	1-3月	4-6月	7-9月	10-12月	1-3月	4-6月	7-9月					
	合計					合計					合計						
大阪市淀川区保健福祉センター	89.5%	90.9%	89.0%	78.3%	94.7%	91.1%	77.8%	77.3%	78.9%	89.6%	80.0%	75.0%	96.5%	84.4%	72.2%	77.3%	82.5%
大阪市北区保健福祉センター	78.7%	85.0%	81.5%	78.1%	82.3%	82.4%	86.1%	85.4%	75.3%	82.1%	77.5%	75.2%	77.6%	78.6%	84.9%	81.3%	78.9%
大阪市中央区保健福祉センター	93.1%	95.3%	93.8%	94.6%	94.1%	93.5%	91.5%	92.6%	91.0%	94.1%	93.5%	92.8%	92.3%	94.0%	90.8%	89.0%	92.4%
大阪府泉佐野保健所		81.1%	97.5%	75.8%	80.0%	92.3%	81.5%	88.0%	81.1%	87.5%	87.8%	78.8%	72.4%	87.2%	85.2%	80.0%	82.2%
大阪府八尾保健所		92.0%	89.5%	100.0%	87.5%	91.7%	92.7%	90.3%	90.0%	84.2%	100.0%	80.0%	80.0%	93.8%	87.8%	90.3%	89.4%
大阪府守口保健所		85.2%	86.2%	71.4%	66.7%	78.6%	77.3%	82.1%	85.2%	82.8%	82.8%	61.9%	76.2%	75.0%	72.7%	78.6%	76.7%
大阪府岸和田保健所		78.6%	82.8%	92.0%	94.4%	90.0%	80.0%	92.9%	76.2%	75.9%	90.0%	88.9%	86.7%	76.0%	92.9%	84.2%	84.2%
大阪府寝屋川保健所		94.3%	87.5%	90.6%	87.2%	92.5%	82.8%	91.4%	91.4%	85.7%	87.5%	87.2%	87.2%	92.5%	75.9%	88.6%	87.2%
大阪府吹田保健所		83.1%	83.7%	77.1%	80.0%	73.3%	84.0%	63.8%	72.9%	81.6%	77.1%	75.0%	75.0%	84.0%	68.1%	75.6%	75.6%
大阪府四条畷保健所		90.7%	86.2%	93.8%	92.0%	87.1%	92.0%	96.0%	83.7%	86.2%	87.5%	80.0%	80.0%	87.1%	96.0%	84.0%	86.1%
大阪府枚方保健所		89.4%							86.4%								86.4%
大阪府藤井寺保健所		84.8%	84.3%	78.4%	78.9%	82.9%	83.5%	80.0%	77.8%	80.4%	79.5%	74.6%	81.6%	80.0%	80.0%	75.7%	78.7%
大阪府茨木保健所		80.9%	90.9%	86.1%	85.0%	84.5%	87.6%	85.2%	80.9%	92.0%	84.4%	82.9%	79.7%	80.2%	84.6%	83.6%	83.6%
大阪府富田林保健所		80.6%	90.0%	93.3%	86.4%	75.0%	94.4%	90.9%	80.6%	85.0%	100.0%	86.4%	81.8%	88.9%	90.9%	86.7%	86.7%
大阪府和泉保健所		80.0%	64.7%	70.0%	28.6%	90.9%	82.6%	95.2%	80.0%	62.5%	78.9%	33.3%	81.8%	77.3%	90.9%	77.0%	77.0%
大阪府池田保健所		88.2%	87.5%	88.0%	79.4%	92.3%	90.7%	81.1%	85.3%	82.5%	78.0%	79.4%	92.3%	90.7%	78.4%	83.8%	83.8%
chotCASTなんば(SLN)	73.5%	74.1%	73.7%	74.0%	75.9%	75.8%	75.2%	75.1%	71.3%	71.7%	72.1%	73.3%	75.1%	74.2%	73.5%	73.1%	73.0%
chotCASTなんば(JHC)							89.4%	89.5%							86.9%	88.1%	87.5%

付表 10-2 大阪府・大阪市・chotCAST なんば 各施設別分析 受検の満足度「とても満足と回答したもの」 四半期の推移②

	検査満足度 3) 安心できる雰囲気についてはどうでしたか?					検査満足度 4) プライバシー保護についてはどうでしたか?											
	2013年		2014年			2013年		2014年			2015年						
	10-12月	1-3月	4-6月	7-9月	10-12月	1-3月	4-6月	7-9月	10-12月	1-3月	4-6月	7-9月					
大阪市淀川区保健福祉センター	74.7%	84.4%	79.8%	76.1%	89.5%	85.6%	66.7%	77.3%	71.1%	76.6%	73.0%	71.7%	70.2%	74.4%	58.8%	77.3%	72.7%
大阪市北区保健福祉センター	71.5%	79.7%	77.1%	73.4%	75.0%	78.5%	79.7%	81.8%	68.3%	73.4%	66.4%	69.4%	69.7%	69.5%	71.7%	75.5%	70.3%
大阪市中央区保健福祉センター	87.9%	91.3%	91.7%	89.6%	91.1%	90.0%	88.2%	86.0%	79.9%	83.7%	81.9%	83.7%	83.4%	83.1%	85.0%	78.7%	82.4%
大阪府泉佐野保健所	75.7%	87.5%	87.5%	72.7%	75.9%	87.5%	81.5%	80.0%	77.8%	80.0%	80.0%	68.8%	75.9%	68.4%	74.1%	75.0%	74.3%
大阪府八尾保健所	92.0%	78.9%	100.0%	100.0%	85.0%	93.8%	80.5%	90.3%	82.0%	65.8%	88.2%	88.2%	70.0%	85.4%	85.4%	80.6%	79.8%
大阪府守口保健所	88.9%	86.2%	57.1%	71.4%	78.6%	77.3%	75.0%	77.3%	85.2%	89.3%	47.6%	61.9%	71.4%	71.4%	72.7%	71.4%	72.6%
大阪府岸和田保健所	78.6%	75.9%	90.0%	90.0%	83.3%	90.0%	76.0%	92.9%	78.6%	79.3%	90.0%	77.8%	76.7%	72.0%	78.6%	80.0%	80.0%
大阪府寝屋川保健所	88.6%	78.6%	84.4%	85.1%	87.5%	82.8%	88.6%	84.7%	82.9%	76.8%	87.1%	76.6%	80.0%	72.4%	84.8%	79.7%	79.7%
大阪府吹田保健所	76.3%	81.6%	80.0%	80.0%	72.5%	68.3%	80.0%	68.1%	72.9%	81.6%	60.0%	65.0%	65.0%	72.0%	63.0%	68.8%	68.8%
大阪府四条畷保健所	86.0%	86.2%	87.5%	84.0%	81.3%	92.0%	92.0%	86.7%	83.7%	75.9%	93.8%	76.0%	81.3%	84.0%	84.0%	82.1%	82.1%
大阪府枚方保健所	81.8%							81.8%	78.8%							78.8%	78.8%
大阪府藤井寺保健所	73.7%	77.2%	77.3%	77.3%	76.1%	80.3%	77.4%	74.3%	68.0%	74.3%	75.0%	74.6%	76.3%	76.2%	75.0%	74.0%	74.0%
大阪府茨木保健所	78.4%	88.0%	82.7%	80.1%	80.4%	81.7%	83.2%	82.0%	72.9%	82.7%	77.7%	75.9%	77.4%	80.2%	79.2%	77.7%	77.7%
大阪府富田林保健所	76.7%	75.0%	100.0%	77.3%	72.7%	94.4%	90.9%	82.7%	66.7%	70.0%	93.3%	77.3%	54.5%	88.9%	90.9%	76.4%	76.4%
大阪府和泉保健所	80.0%	75.0%	73.7%	33.3%	86.4%	77.3%	90.9%	78.7%	73.3%	68.8%	76.5%	40.0%	81.8%	72.7%	81.8%	74.8%	74.8%
大阪府池田保健所	82.4%	75.0%	76.0%	82.4%	87.2%	90.7%	81.1%	81.9%	82.4%	77.5%	61.2%	82.4%	92.3%	90.7%	72.2%	79.3%	79.3%
chotCASTなんば(SLN)	67.1%	70.0%	70.4%	69.7%	71.9%	74.4%	71.3%	70.7%	66.4%	69.2%	67.8%	67.9%	70.6%	74.1%	70.8%	71.5%	69.6%
chotCASTなんば(JHC)						84.9%	87.0%	86.0%						79.8%	82.5%	81.2%	81.2%

付表 11-1 大阪市受検者における性的指向 3 群別 広報認知割合 -四半期の推移- (複数回答)

	MSM以外の男性												女性												MSM											
	2013年 2014年				2015年				2013年 2014年				2015年				2013年 2014年				2015年				2013年 2014年				2015年							
	10-12月	1-3月	4-6月	7-9月	10-12月	1-3月	4-6月	7-9月	10-12月	1-3月	4-6月	7-9月	10-12月	1-3月	4-6月	7-9月	10-12月	1-3月	4-6月	7-9月	10-12月	1-3月	4-6月	7-9月	10-12月	1-3月	4-6月	7-9月	10-12月	1-3月	4-6月	7-9月				
大阪市ホームページ	38.9%	35.2%	38.7%	44.1%	37.0%	43.7%	42.8%	47.6%	32.4%	30.6%	32.4%	31.6%	36.0%	35.3%	48.3%	37.1%	41.5%	38.9%	36.7%	37.6%	44.2%	40.3%	35.2%	38.0%	13.6%	10.6%	15.6%	19.7%	13.0%	20.9%	9.3%	11.3%				
大阪府ホームページ(PC用)	18.0%	13.9%	15.2%	18.6%	13.6%	15.8%	16.9%	17.3%	12.6%	9.9%	12.9%	11.8%	10.1%	7.8%	7.5%	6.5%	13.6%	10.6%	15.6%	19.7%	13.0%	20.9%	9.3%	11.3%	5.1%	3.5%	4.1%	8.5%	10.4%	9.0%	16.7%	9.9%				
大阪府ホームページ(携帯用)	8.3%	9.7%	7.3%	8.6%	10.3%	13.8%	15.4%	17.3%	14.2%	14.2%	16.2%	16.0%	12.9%	20.3%	15.0%	28.2%	5.1%	3.5%	4.1%	8.5%	10.4%	9.0%	16.7%	9.9%	25.4%	26.3%	21.1%	23.9%	23.4%	1.5%						
エイズのはなし(大阪市)	9.4%	11.4%	10.7%	9.5%	7.7%	1.2%			11.3%	10.8%	15.2%	11.2%	6.5%	1.3%			25.4%	26.3%	21.1%	23.9%	23.4%	1.5%			0.8%	1.8%	3.4%	1.7%	2.6%	0.0%	3.7%	2.8%				
エイズのはなし(高校生のあなたに)	0.0%	2.0%	0.5%	0.0%	0.4%	0.0%	0.5%	0.5%	1.2%	2.2%	1.0%	1.1%	0.7%	0.0%	1.7%	4.8%	0.8%	1.8%	3.4%	1.7%	2.6%	0.0%	3.7%	2.8%	11.9%	5.3%	6.8%	10.3%	5.2%	4.5%	11.1%	1.4%				
HIV検査啓発ポスター	2.7%	5.7%	5.5%	4.1%	5.5%	4.5%	6.0%	5.9%	4.9%	3.0%	5.2%	4.3%	4.3%	3.9%	5.0%	4.8%	11.9%	5.3%	6.8%	10.3%	5.2%	4.5%	11.1%	1.4%	3.4%	4.4%	2.7%	2.6%	0.0%	4.5%	5.6%	1.4%				
季刊誌 南界堂通信	0.0%	0.3%	0.0%	0.0%	0.0%	0.0%	0.5%	0.0%	0.0%	0.0%	0.5%	0.0%	0.0%	0.8%	0.8%	0.8%	3.4%	4.4%	2.7%	2.6%	0.0%	4.5%	5.6%	1.4%	11.0%	8.8%	10.2%	9.4%	11.7%	11.9%	24.1%	11.3%				
コミュニティセンター-dotCASTならんぼ	3.2%	3.4%	2.6%	4.1%	4.4%	3.7%	3.5%	8.1%	4.5%	5.6%	4.3%	4.8%	5.8%	7.9%	7.5%	6.5%	11.0%	8.8%	10.2%	9.4%	11.7%	11.9%	24.1%	11.3%	14.4%	13.3%	18.4%	9.4%	14.3%	10.4%	24.1%	18.3%				
コミュニティセンター-dista	0.5%	0.3%	0.3%	0.0%	0.0%	0.0%	0.5%	2.7%	0.4%	0.9%	0.5%	0.5%	1.4%	0.7%	1.7%	1.6%	14.4%	13.3%	18.4%	9.4%	14.3%	10.4%	24.1%	18.3%	13.6%	8.8%	6.8%	12.8%	14.3%	13.4%	0.0%					
HIVマップ	2.7%	4.5%	3.9%	3.0%	2.9%	5.3%	0.0%		5.3%	5.6%	3.3%	4.8%	2.9%	5.2%	25.0%		13.6%	8.8%	6.8%	12.8%	14.3%	13.4%	0.0%		22.9%	26.5%	21.1%	27.4%	22.1%	34.3%	33.3%	15.5%				
HIV検査・相談マップ	13.1%	17.6%	15.4%	11.2%	17.9%	14.2%	15.4%	18.9%	23.1%	25.0%	20.0%	27.3%	14.4%	22.9%	23.3%	18.5%	22.9%	26.5%	21.1%	27.4%	22.1%	34.3%	33.3%	15.5%	7.5%	13.7%					18.5%	8.5%				
おおさかエイズ情報NOW-HP																																				
おおさかエイズ情報NOW																																				
やるプロジェクト																																				
青少年向けポスター																																				

付表 11-2 大阪府受検者における性的指向 3 群別 広報認知割合 -四半期の推移- (複数回答)

	MSM以外の男性												女性												MSM											
	2013年 2014年				2015年				2013年 2014年				2015年				2013年 2014年				2015年				2013年 2014年				2015年							
	10-12月	1-3月	4-6月	7-9月	10-12月	1-3月	4-6月	7-9月	10-12月	1-3月	4-6月	7-9月	10-12月	1-3月	4-6月	7-9月	10-12月	1-3月	4-6月	7-9月	10-12月	1-3月	4-6月	7-9月	10-12月	1-3月	4-6月	7-9月								
大阪市ホームページ	1.6%	2.4%	2.3%	17.2%	15.4%	4.8%	3.5%	2.2%	2.9%	1.4%	11.0%	16.9%	1.1%	4.0%	0.0%	8.0%	5.4%	22.7%	9.3%	3.4%	10.3%	0.0%	8.0%	5.4%	22.7%	9.3%	3.4%	10.3%								
大阪府ホームページ(PC用)	12.9%	16.8%	16.3%	6.9%	6.6%	17.9%	15.5%	12.3%	10.0%	11.1%	6.8%	9.3%	10.7%	15.8%	9.8%	10.7%	17.9%	10.6%	5.6%	25.4%	24.1%	9.8%	10.7%	17.9%	10.6%	5.6%	25.4%	24.1%								
大阪府ホームページ(携帯用)	3.4%	5.6%	5.9%	39.6%	37.1%	6.4%	7.6%	7.8%	7.9%	8.3%	35.1%	42.1%	10.2%	6.2%	3.3%	10.7%	8.9%	48.5%	59.3%	8.5%	3.4%	3.3%	10.7%	8.9%	48.5%	59.3%	8.5%	3.4%								
エイズのはなし(大阪市)				3.8%	4.0%						3.7%	3.8%						7.6%	5.6%						7.6%	5.6%										
エイズのはなし(高校生のあなただけ)				4.9%	7.3%						4.3%	6.6%						3.0%	3.7%						3.0%	3.7%										
HIV検査啓発ポスター				25.7%	24.2%						30.5%	31.7%						45.5%	48.1%						45.5%	48.1%										
季刊誌「南界堂通信」	0.2%	0.0%	0.0%	0.8%	0.0%	0.0%	0.0%	0.0%	0.0%	0.5%	0.0%	0.0%	0.6%	0.0%	1.6%	2.7%	1.8%	10.6%	9.3%	6.8%	1.7%	1.6%	2.7%	1.8%	10.6%	9.3%	6.8%	1.7%								
コミュニティセンター-dotCASTなんば	3.6%	4.4%	3.4%	2.2%	3.0%	3.5%	2.5%	2.6%	5.0%	3.7%	4.3%	6.0%	6.2%	4.5%	9.8%	8.0%	14.3%	0.0%	1.9%	15.3%	12.1%	9.8%	8.0%	14.3%	0.0%	1.9%	15.3%	12.1%								
コミュニティセンター-dista	0.0%	0.2%	0.0%	0.3%	0.3%	0.3%	0.0%	0.4%	0.4%	0.5%	0.0%	0.0%	0.0%	0.0%	14.8%	6.7%	8.9%	0.0%	3.7%	16.9%	13.8%	14.8%	6.7%	8.9%	0.0%	3.7%	16.9%	13.8%								
HIVマップ				2.6%	4.5%						4.2%	6.0%						12.1%	11.1%						12.1%	11.1%										
HIV検査・相談マップ	27.8%	28.5%	31.5%	1.1%	0.8%	28.8%	23.0%	42.0%	28.0%	29.2%	3.1%	0.5%	35.6%	29.4%	54.1%	48.0%	44.6%	1.5%	0.0%	47.5%	43.1%	54.1%	48.0%	44.6%	1.5%	0.0%	47.5%	43.1%								
おおさかエイズ情報NOW-HP	3.8%	4.1%	5.2%			7.3%	8.2%	2.2%	4.6%	1.9%			5.1%	6.8%	1.6%	6.7%	3.6%			10.2%	13.8%	1.6%	6.7%	3.6%			10.2%	13.8%								
おおさかエイズ情報NOW				1.2%	2.6%	0.8%	0.3%	0.2%	0.8%	5.1%	1.0%	0.5%	4.0%	6.8%				4.0%	0.0%	3.7%	5.1%	3.4%			4.0%	0.0%	3.7%	5.1%	3.4%							
やる!プロジェクト						0.0%	0.0%						0.0%	0.6%						1.7%	3.4%						1.7%	3.4%								
保健所ホームページ				43.1%	42.6%	41.1%	0.0%	40.6%	43.8%	39.8%	40.2%	43.5%	0.0%	44.6%	41.2%	52.5%	41.3%	46.4%	0.0%	37.3%	46.6%	52.5%	41.3%	46.4%	0.0%	37.3%	46.6%	52.5%	41.3%	46.4%						
大阪府くまカード	0.4%	0.2%	0.5%	0.0%	0.0%			0.7%	0.8%	0.5%	0.0%	0.0%			0.0%	0.0%	1.8%	0.0%	0.0%			0.0%	0.0%	1.8%	0.0%	0.0%										
アイやん	0.6%	1.0%	0.8%	0.0%	0.0%	1.6%	0.3%	0.7%	0.4%	2.3%	0.0%	0.0%	2.8%	3.4%	0.0%	1.3%	0.0%	0.0%	0.0%	1.7%	3.4%	0.0%	1.3%	0.0%	0.0%	0.0%	1.7%	3.4%								

付表 11-3 chotCAST なんば受検者における性的指向 3 群別 広報認知割合 -四半期の推移- (複数回答)

	MSM以外の男性												女性												MSM											
	2013年			2014年			2015年			2013年			2014年			2015年			2013年			2014年			2015年											
	10-12月	1-3月	4-6月	7-9月	10-12月	1-3月	4-6月	7-9月	10-12月	1-3月	4-6月	7-9月	10-12月	1-3月	4-6月	7-9月	10-12月	1-3月	4-6月	7-9月	10-12月	1-3月	4-6月	7-9月												
大阪市ホームページ	16.6%	16.0%	16.5%	18.2%	19.1%	18.3%	18.2%	17.9%	13.9%	16.1%	17.6%	17.5%	18.9%	13.5%	14.7%	14.2%	13.1%	14.4%	13.3%	13.7%	15.8%	14.2%	15.3%	13.6%												
大阪府ホームページ(PC用)	13.6%	13.6%	15.1%	14.9%	14.9%	13.0%	12.8%	12.4%	9.3%	9.5%	7.9%	7.9%	6.9%	7.4%	5.4%	4.6%	13.1%	10.0%	11.0%	11.8%	10.5%	9.7%	7.1%	7.5%												
大阪府ホームページ(携帯用)	5.9%	7.3%	9.1%	8.6%	7.8%	7.5%	8.0%	8.0%	9.1%	9.9%	11.2%	10.4%	9.8%	13.7%	13.2%	8.7%	8.5%	3.8%	6.6%	4.8%	7.6%	6.8%	5.4%	9.4%												
エイズのはなし(大阪市)	3.7%	2.8%	4.0%	2.4%	3.1%	1.3%			3.6%	2.5%	3.6%	2.5%	4.0%	1.0%			7.2%	6.3%	5.8%	4.8%	2.5%	0.3%														
エイズのはなし(高校生のあひだに)	0.7%	0.4%	0.7%	0.3%	0.3%	0.4%	0.5%	0.4%	0.6%	1.2%	0.2%	0.8%	1.3%	0.5%	0.9%	1.5%	1.0%	0.9%	0.6%	0.6%	0.6%	0.6%	0.8%	1.6%												
HIV検査啓発スター	4.5%	5.1%	4.9%	5.0%	4.2%	5.4%	3.0%	3.2%	4.2%	7.4%	6.7%	5.4%	4.9%	3.7%	4.8%	3.3%	7.2%	5.9%	8.3%	8.6%	5.9%	8.3%	5.2%	6.2%												
季刊誌 南界堂通信	0.0%	0.0%	0.2%	0.0%	0.1%	0.1%	0.1%	0.1%	0.6%	0.2%	0.0%	0.2%	0.2%	0.5%	0.4%	0.5%	1.0%	1.6%	0.3%	1.9%	1.4%	3.4%	4.9%	6.8%												
コミュニティセンター-chotCASTなんば	36.4%	38.8%	37.9%	37.4%	35.7%	44.1%	38.7%	42.6%	40.8%	40.5%	39.6%	38.5%	41.6%	44.4%	43.1%	43.0%	46.9%	41.9%	41.7%	43.0%	49.4%	50.1%	47.4%	55.5%												
コミュニティセンター-dista	0.4%	0.4%	0.5%	0.4%	0.6%	0.3%	0.5%	0.6%	1.4%	0.4%	0.6%	0.2%	0.9%	0.0%	0.2%	1.0%	13.1%	16.6%	16.0%	10.5%	13.0%	14.8%	15.3%	16.5%												
HIVマップ	7.5%	7.2%	7.1%	7.8%	6.3%	9.1%			5.4%	8.7%	5.7%	4.4%	6.2%	7.4%			15.4%	15.6%	17.4%	13.7%	11.0%	12.3%														
HIV検査・相談マップ	37.1%	35.9%	34.6%	30.4%	28.4%	30.2%	28.9%	33.5%	41.0%	42.1%	31.8%	33.5%	31.0%	33.1%	36.1%	36.1%	38.4%	40.0%	43.9%	38.9%	36.4%	38.2%	37.3%	43.5%												
おおさかエイズ情報NOW-HP								3.2%							4.3%	2.8%							1.6%	3.6%												
おおさかエイズ情報NOW			1.3%	2.6%	2.0%	3.0%					3.0%	1.7%	4.7%	3.9%					2.8%	2.5%	4.0%	1.7%														
やるプロジェクト							0.1%	0.1%							0.2%	0.3%							3.0%	6.5%												
青少年向けポスター							0.9%	0.5%							0.2%	1.0%							1.6%	1.0%												

付表 12-1 大阪市・chotCAST なんば別 性的指向3群別 基本属性 [2014年10月-2015年9月]

年齢	大阪市						大阪府						chotCASTなんば												
	性的指向別3群			合計			性的指向別3群			合計			MSM以外の男性			女性			MSM			合計			
	MSM以外の男性	女性	MSM	MSM	合計	合計	MSM以外の男性	女性	MSM	MSM	合計	合計	MSM以外の男性	女性	MSM	MSM	合計	合計							
19歳以下	14	1.5%	24	4.5%	10	3.7%	48	2.8%	19	1.4%	42	5.8%	11	4.6%	72	3.0%	46	1.4%	65	3.8%	32	2.3%	143	2.2%	
20-29歳	238	26.3%	239	44.6%	77	28.6%	554	32.4%	410	29.2%	318	43.7%	90	38.0%	818	34.5%	1205	36.1%	1022	59.7%	601	43.6%	2828	44.0%	
30-39歳	275	30.4%	150	28.0%	82	30.5%	507	29.6%	379	27.0%	198	27.2%	66	27.8%	643	27.1%	1177	35.3%	418	24.4%	392	28.4%	1987	30.9%	
40-49歳	167	18.4%	69	12.9%	58	21.6%	294	17.2%	256	18.2%	73	10.0%	35	14.8%	364	15.4%	579	17.4%	138	8.1%	247	17.9%	964	15.0%	
50-59歳	100	11.0%	24	4.5%	21	7.8%	145	8.5%	93	6.6%	20	2.7%	9	3.8%	122	5.1%	196	5.9%	36	2.1%	60	4.3%	292	4.5%	
60歳以上	71	7.8%	9	1.7%	11	4.1%	91	5.3%	123	8.8%	9	1.2%	8	3.4%	140	5.9%	73	2.2%	3	0.2%	15	1.1%	91	1.4%	
無回答	41	4.5%	21	3.9%	10	3.7%	72	4.2%	125	8.9%	68	9.3%	18	7.6%	211	8.9%	58	1.7%	30	1.8%	33	2.4%	121	1.9%	
居住ブロック																									
北海道ブロック																									
東北ブロック																									
関東ブロック																									
北陸ブロック																									
東海ブロック	0	0.0%	1	0.2%	0	0.0%	1	0.1%	2	0.1%	0	0.0%	0	0.0%	2	0.1%	13	0.4%	0	0.0%	8	0.6%	21	0.3%	
近畿ブロック	858	94.7%	509	95.0%	252	93.7%	1619	94.6%	1331	94.7%	693	95.2%	227	95.8%	2251	95.0%	3053	91.6%	1600	93.5%	1280	92.8%	5933	92.3%	
中国ブロック	1	0.1%	0	0.0%	0	0.0%	1	0.1%	1	0.1%	0	0.0%	0	0.0%	1	0.0%	8	0.2%	1	0.1%	7	0.5%	16	0.2%	
四国ブロック																									
九州ブロック																									
沖縄ブロック																									
その他	0	0.0%	2	0.4%	0	0.0%	2	0.1%	1	0.1%	0	0.0%	1	0.4%	2	0.1%	3	0.1%	0	0.0%	2	0.1%	6	0.1%	
不明/無回答	47	5.2%	24	4.5%	17	6.3%	88	5.1%	67	4.8%	34	4.7%	9	3.8%	110	4.6%	239	7.2%	102	6.0%	63	4.6%	404	6.3%	
居住地域																									
大阪府内	547	60.4%	374	69.8%	173	64.3%	1094	63.9%	170	12.1%	61	8.4%	30	12.7%	261	11.0%	1353	40.6%	809	47.3%	652	47.2%	2814	43.8%	
大阪府(大阪市以外)	262	28.9%	117	21.8%	60	22.3%	439	25.7%	1121	79.8%	611	83.9%	185	78.1%	1917	80.9%	1392	41.8%	669	39.1%	429	31.1%	2490	38.7%	
その他	90	9.9%	41	7.6%	34	12.6%	165	9.6%	110	7.8%	51	7.0%	21	8.9%	182	7.7%	575	17.2%	228	13.3%	297	21.5%	1100	17.1%	
無回答	7	0.8%	4	0.7%	2	0.7%	13	0.8%	4	0.3%	5	0.7%	1	0.4%	10	0.4%	14	0.4%	6	0.4%	2	0.1%	22	0.3%	
あなたの出身国はどこですか?																									
日本	890	98.2%	523	97.6%	264	98.1%	1677	98.0%																	
海外	15	1.7%	10	1.9%	5	1.9%	30	1.8%																	
無回答	1	0.1%	3	0.6%	0	0.0%	4	0.2%																	
今回を除いて、これまでにHIV検査(エイズ検査)を受けたことがありますか?																									
ある	422	46.6%	262	48.9%	211	78.4%	895	52.3%	596	42.4%	285	39.1%	163	68.8%	1044	44.1%	1529	45.9%	657	38.4%	1008	73.0%	3194	49.7%	
ない(今回初めて)	479	52.9%	271	50.6%	56	20.8%	806	47.1%	808	57.5%	442	60.7%	74	31.2%	1324	55.9%	1798	53.9%	1049	61.3%	368	26.7%	3215	50.0%	
無回答	5	0.6%	3	0.6%	2	0.7%	10	0.6%	1	0.1%	1	0.1%	0	0.0%	2	0.1%	7	0.2%	6	0.4%	4	0.3%	17	0.3%	
今回はあなたと来られましたか?																									
一人で来た	824	90.9%	431	80.4%	233	86.6%	1488	87.0%	1265	90.0%	567	77.9%	216	91.1%	2048	86.4%	2912	87.3%	1207	70.5%	1087	78.8%	5206	81.0%	
家族・恋人	43	4.7%	55	10.3%	7	2.6%	105	6.1%	74	5.3%	97	13.3%	9	3.8%	180	7.6%	287	8.6%	303	17.7%	130	9.4%	720	11.2%	
友達・その他	38	4.2%	50	9.3%	28	10.4%	116	6.8%	65	4.6%	63	8.7%	12	5.1%	140	5.9%	135	4.0%	201	11.7%	161	11.7%	497	7.7%	
無回答	1	0.1%	0	0.0%	1	0.4%	2	0.1%	1	0.1%	1	0.1%	0	0.0%	2	0.1%	0	0.0%	1	0.1%	2	0.1%	3	0.0%	
今回、あなたは自分で検査を受けようと思いましたが?																									
自分で受けようと思った	780	86.1%	448	83.6%	240	89.2%	1468	85.8%	1236	88.0%	616	84.6%	221	93.2%	2073	87.5%	2924	87.7%	1436	83.9%	1192	86.4%	5552	86.4%	
人から勧められた、または誘われた	121	13.4%	85	15.9%	28	10.4%	234	13.7%	168	12.0%	111	15.2%	15	6.3%	294	12.4%	402	12.1%	273	15.9%	184	13.3%	859	13.4%	
無回答	5	0.6%	3	0.6%	1	0.4%	9	0.5%	1	0.1%	1	0.1%	1	0.4%	3	0.1%	8	0.2%	3	0.2%	4	0.3%	15	0.2%	
NGO資料																									
見えない	899	99.2%	528	98.5%	224	83.3%	1651	96.5%	1399	99.6%	726	99.7%	205	86.5%	2330	96.3%	3314	99.4%	1694	98.9%	1139	82.5%	6147	95.7%	
見た	7	0.8%	8	1.5%	45	16.7%	60	3.5%	6	0.4%	2	0.3%	32	13.5%	40	1.7%	20	0.6%	18	1.1%	241	17.5%	279	4.3%	

付表 12-2 大阪市・chotCAST なんば別 性的指向 3 群別 受検の満足度 [2014年10月-2015年9月]

	大阪市						chotCASTなんば					
	性的指向別3群			合計	性的指向別3群			合計	性的指向別3群			合計
	MSM以外の男性	女性	MSM		MSM以外の男性	女性	MSM		MSM以外の男性	女性	MSM	
検査満足度 1) 話し方・言葉づかいはどうでしたか?	906 100.0%	536 100.0%	269 100.0%	1711 100.0%	1405 100.0%	728 100.0%	237 100.0%	2370 100.0%	3334 100.0%	1712 100.0%	1380 100.0%	6426 100.0%
とても満足	642 70.9%	406 75.7%	201 74.7%	1249 73.0%	1057 75.2%	568 78.0%	182 76.8%	1807 76.2%	2439 73.2%	1306 76.3%	1014 73.5%	4759 74.1%
やや満足	85 9.4%	42 7.8%	23 8.6%	150 8.8%	172 12.2%	86 11.8%	34 14.3%	292 12.3%	641 19.2%	307 17.9%	287 20.8%	1235 19.2%
やや不満	5 0.6%	1 0.2%	4 1.5%	10 0.6%	10 0.7%	5 0.7%	3 1.3%	18 0.8%	47 1.4%	26 1.5%	28 2.0%	101 1.6%
とても不満	2 0.2%	0 0.0%	1 0.4%	3 0.2%	8 0.6%	3 0.4%	1 0.4%	12 0.5%	17 0.5%	9 0.5%	8 0.6%	34 0.5%
無回答	172 19.0%	87 16.2%	40 14.9%	299 17.5%	158 11.2%	66 9.1%	17 7.2%	241 10.2%	190 5.7%	64 3.7%	43 3.1%	297 4.6%
検査満足度 2) 質問しやすい雰囲気についてはどうでしたか?	618 68.2%	398 74.3%	194 72.1%	1210 70.7%	1012 72.0%	565 77.6%	172 72.6%	1749 73.8%	2392 71.7%	1278 74.6%	996 72.2%	4666 72.6%
とても満足	100 11.0%	43 8.0%	29 10.8%	172 10.1%	203 14.4%	90 12.4%	42 17.7%	335 14.1%	673 20.2%	317 18.5%	298 21.6%	1288 20.0%
やや満足	9 1.0%	7 1.3%	4 1.5%	20 1.2%	21 1.5%	6 0.8%	4 1.7%	31 1.3%	63 1.9%	46 2.7%	32 2.3%	141 2.2%
やや不満	5 0.6%	0 0.0%	1 0.4%	6 0.4%	8 0.6%	3 0.4%	2 0.8%	13 0.5%	15 0.4%	7 0.4%	11 0.8%	33 0.5%
とても不満	174 19.2%	88 16.4%	41 15.2%	303 17.7%	161 11.5%	64 8.8%	17 7.2%	242 10.2%	191 5.7%	64 3.7%	43 3.1%	298 4.6%
検査満足度 3) 安心できる雰囲気についてはどうでしたか?	592 65.3%	395 73.7%	186 69.1%	1173 68.6%	1005 71.5%	554 76.1%	172 72.6%	1731 73.0%	2339 70.2%	1227 71.7%	982 71.2%	4548 70.8%
とても満足	121 13.4%	40 7.5%	32 11.9%	193 11.3%	198 14.1%	93 12.8%	39 16.5%	330 13.9%	691 20.7%	358 20.9%	305 22.1%	1354 21.1%
やや満足	14 1.5%	11 2.1%	6 2.2%	31 1.8%	30 2.1%	13 1.8%	6 2.5%	49 2.1%	93 2.8%	51 3.0%	37 2.7%	181 2.8%
やや不満	2 0.2%	2 0.4%	3 1.1%	7 0.4%	11 0.8%	3 0.4%	3 1.3%	17 0.7%	17 0.5%	9 0.5%	13 0.9%	39 0.6%
とても不満	177 19.5%	88 16.4%	42 15.6%	307 17.9%	161 11.5%	65 8.9%	17 7.2%	243 10.3%	194 5.8%	67 3.9%	43 3.1%	304 4.7%
検査満足度 4) プライバシー保護についてはどうでしたか?	560 61.8%	350 65.3%	163 60.6%	1073 62.7%	963 68.5%	505 69.4%	156 65.8%	1624 68.5%	2327 69.8%	1189 69.5%	964 69.9%	4480 69.7%
とても満足	124 13.7%	72 13.4%	36 13.4%	232 13.6%	212 15.1%	123 16.9%	52 21.9%	387 16.3%	650 19.5%	337 19.7%	289 20.9%	1276 19.9%
やや満足	37 4.1%	22 4.1%	19 7.1%	78 4.6%	52 3.7%	23 3.2%	8 3.4%	83 3.5%	134 4.0%	103 6.0%	68 4.9%	305 4.7%
やや不満	9 1.0%	5 0.9%	10 3.7%	24 1.4%	10 0.7%	8 1.1%	3 1.3%	21 0.9%	28 0.8%	17 1.0%	14 1.0%	59 0.9%
とても不満	176 19.4%	87 16.2%	41 15.2%	304 17.8%	168 12.0%	69 9.5%	18 7.6%	255 10.8%	195 5.8%	66 3.9%	45 3.3%	306 4.8%

付表 13-1 大阪市の受検者における検査時間帯比較① [2014年10月-2015年9月]

	大阪市淀川区保健福祉センター				大阪市北区保健福祉センター									
	検査時間帯区分		合計	カイ2乗 検定	検査時間帯区分		合計	カイ2乗 検定						
	午前 n=94	午後 n=148			午前 n=773	午後 n=151			n=924					
四半期分類														
2014年10-12月	33	35.1%	34	23.0%	67	27.7%	0.01	235	30.4%	44	29.1%	279	30.2%	<0.01
2015年1-3月	45	47.9%	63	42.6%	108	44.6%		145	18.8%	56	37.1%	201	21.8%	
2015年4-6月	6	6.4%	29	19.6%	35	14.5%		199	25.7%	14	9.3%	213	23.1%	
2015年7-9月	10	10.6%	22	14.9%	32	13.2%		194	25.1%	37	24.5%	231	25.0%	
年齢														
19歳以下	3	3.2%	8	5.4%	11	4.5%	0.22	13	1.7%	7	4.6%	20	2.2%	0.32
20-29歳	40	42.6%	45	30.4%	85	35.1%		213	27.6%	44	29.1%	257	27.8%	
30-39歳	22	23.4%	32	21.6%	54	22.3%		215	27.8%	40	26.5%	255	27.6%	
40-49歳	13	13.8%	29	19.6%	42	17.4%		128	16.6%	27	17.9%	155	16.8%	
50-59歳	4	4.3%	13	8.8%	17	7.0%		66	8.5%	13	8.6%	79	8.5%	
60歳以上	2	2.1%	9	6.1%	11	4.5%		41	5.3%	6	4.0%	47	5.1%	
無回答	10	10.6%	12	8.1%	22	9.1%		97	12.5%	14	9.3%	111	12.0%	
居住地域														
大阪市	59	62.8%	80	54.1%	139	57.4%	0.48	440	56.9%	84	55.6%	524	56.7%	0.80
大阪府(大阪市以外)	18	19.1%	41	27.7%	59	24.4%		186	24.1%	40	26.5%	226	24.5%	
その他	12	12.8%	19	12.8%	31	12.8%		75	9.7%	16	10.6%	91	9.8%	
無回答	5	5.3%	8	5.4%	13	5.4%		72	9.3%	11	7.3%	83	9.0%	
今回はどなたと来られましたか？														
1人で来た	77	81.9%	119	80.4%	196	81.0%	0.40	696	90.0%	123	81.5%	819	88.6%	0.01
家族・恋人	9	9.6%	9	6.1%	18	7.4%		34	4.4%	10	6.6%	44	4.8%	
友達・その他	8	8.5%	18	12.2%	26	10.7%		43	5.6%	18	11.9%	61	6.6%	
無回答	0	0.0%	2	1.4%	2	0.8%		0	0.0%	0	0.0%	0	0.0%	
性指向別3群														
MSM以外の男性	37	39.4%	77	52.0%	114	47.1%	0.15	362	46.8%	80	53.0%	442	47.8%	0.54
女性	44	46.8%	50	33.8%	94	38.8%		191	24.7%	35	23.2%	226	24.5%	
MSM	10	10.6%	13	8.8%	23	9.5%		147	19.0%	25	16.6%	172	18.6%	
不明(性別がその他または不明)	3	3.2%	8	5.4%	11	4.5%		73	9.4%	11	7.3%	84	9.1%	
今回を除いて、これまでにHIV検査(エイズ検査)を受けたことがありますか？														
ある	38	40.4%	61	41.2%	99	40.9%	0.95	398	51.5%	65	43.0%	463	50.1%	0.03
ない(今回初めて)	51	54.3%	78	52.7%	129	53.3%		307	39.7%	77	51.0%	384	41.6%	
無回答	5	5.3%	9	6.1%	14	5.8%		68	8.8%	9	6.0%	77	8.3%	
仮に検査であなたがHIVに感染していることがわかったとき、病院に行くことについてどう思いますか？														
多分、行けると思う/多分、行けないと思う/絶対行けない	19	20.2%	37	25.0%	56	23.1%	0.17	188	24.3%	44	29.1%	232	25.1%	0.26
必ず行く	75	79.8%	107	72.3%	182	75.2%		577	74.6%	104	68.9%	681	73.7%	
無回答	0	0.0%	4	2.7%	4	1.7%		8	1.0%	3	2.0%	11	1.2%	
友達や知り合いにHIVに感染している人はいると思いますか？														
いる/いると思う	16	17.0%	22	14.9%	38	15.7%	0.64	138	17.9%	22	14.6%	160	17.3%	0.09
いない/いないと思う	60	63.8%	99	66.9%	159	65.7%		451	58.3%	93	61.6%	544	58.9%	
わからない	18	19.1%	25	16.9%	43	17.8%		179	23.2%	32	21.2%	211	22.8%	
無回答	0	0.0%	2	1.4%	2	0.8%		5	0.6%	4	2.6%	9	1.0%	
以下の知識に関して「正しい」と回答した人														
1)通常のHIV検査では、感染から2~3ヶ月経過しないと感染しているかどうか分からない。	72	76.6%	99	66.9%	171	70.7%	0.26	532	68.8%	94	62.3%	626	67.7%	0.41
2)HIV即日検査や郵送検査キットでは、検査結果を確認するため病院などで再度検査が必要になる場合がある。	57	60.6%	88	59.5%	145	59.9%	0.32	457	59.1%	85	56.3%	542	58.7%	0.85
3)性感染症に感染していると、HIVに感染しやすくなる。	52	55.3%	87	58.8%	139	57.4%	0.29	464	60.0%	82	54.3%	546	59.1%	0.24
4)HIVに感染したら必ずエイズを発症する。	6	6.4%	16	10.8%	22	9.1%	0.04	73	9.4%	13	8.6%	86	9.3%	0.32
5)HIV感染症は医療の進歩で、服薬を継続することでエイズ発症をコントロールできる病気となった。	66	70.2%	93	62.8%	159	65.7%	0.22	547	70.8%	94	62.3%	641	69.4%	0.03
6)HIV感染により免疫が低下すると、さまざまな感染症や悪性腫瘍(がん)にかかりやすくなる。	60	63.8%	93	62.8%	153	63.2%	0.23	538	69.6%	95	62.9%	633	68.5%	0.31
7)現在のHIV感染症の主な感染経路は性的接触である。	74	78.7%	99	66.9%	173	71.5%	0.14	539	69.7%	97	64.2%	636	68.8%	0.44
8)HIV検査では、感染して症状が全くない場合でも、精液や唾液には感染源となるウイルスが含まれている。	59	62.8%	97	65.5%	156	64.5%	0.13	529	68.4%	95	62.9%	624	67.5%	0.46
9)HIV感染の予防はコンドーム使用がきわめて有効である。	74	78.7%	112	75.7%	186	76.9%	0.32	613	79.3%	112	74.2%	725	78.5%	0.01
10)大阪府では昨年1年間の新規HIV感染者/エイズ患者の報告数は「2日に1人」の割合である。	17	18.1%	25	16.9%	42	17.4%	0.62	135	17.5%	22	14.6%	157	17.0%	0.33
11)平成20年以降、HIV検査を受けた人は減少している。	8	8.5%	21	14.2%	29	12.0%	0.07	118	15.3%	18	11.9%	136	14.7%	0.61

付表 13-2 大阪市の受検者における検査時間帯比較② [2014年10月-2015年9月]

	大阪市淀川区保健福祉センター					大阪市北区保健福祉センター								
	検査時間帯区分		合計	カイ2乗 検定		検査時間帯区分		合計	カイ2乗 検定					
	午前 n=94	午後 n=148				午前 n=773	午後 n=151				n=924			
過去6ヶ月間に“HIVに感染しているかも…”と不安に感じたことはありましたか？														
よくあった	2	2.1%	4	2.7%	6	2.5%	0.69	24	3.1%	2	1.3%	26	2.8%	0.62
時々あった	18	19.1%	28	18.9%	46	19.0%		179	23.2%	32	21.2%	211	22.8%	
あまりなかった	34	36.2%	56	37.8%	90	37.2%		281	36.4%	57	37.7%	338	36.6%	
まったくなかった	40	42.6%	57	38.5%	97	40.1%		277	35.8%	56	37.1%	333	36.0%	
無回答	0	0.0%	3	2.0%	3	1.2%		12	1.6%	4	2.6%	16	1.7%	
HIVや性感染症について、相談できる場所(電話相談など)を知っていますか？														
知っている	41	43.6%	71	48.0%	112	46.3%	0.39	423	54.7%	65	43.0%	488	52.8%	0.02
知らない	53	56.4%	75	50.7%	128	52.9%		344	44.5%	83	55.0%	427	46.2%	
無回答	0	0.0%	2	1.4%	2	0.8%		6	0.8%	3	2.0%	9	1.0%	
あなたはこれまでにセックスをしたことがありますか？														
ある	88	93.6%	129	87.2%	217	89.7%	0.20	676	87.5%	129	85.4%	805	87.1%	0.71
ない	1	1.1%	1	0.7%	2	0.8%		7	0.9%	1	0.7%	8	0.9%	
無回答	5	5.3%	18	12.2%	23	9.5%		90	11.6%	21	13.9%	111	12.0%	
過去6ヶ月間に相手にお金を払ってセックスをしたことがありますか？														
ない(無回答含む)	72	76.6%	110	74.3%	182	75.2%	0.69	569	73.6%	105	69.5%	674	72.9%	0.30
ある	22	23.4%	38	25.7%	60	24.8%		204	26.4%	46	30.5%	250	27.1%	
過去6ヶ月間に相手からお金をもらってセックスをしたことがありますか？														
ない(無回答含む)	86	91.5%	138	93.2%	224	92.6%	0.61	719	93.0%	136	90.1%	855	92.5%	0.21
ある	8	8.5%	10	6.8%	18	7.4%		54	7.0%	15	9.9%	69	7.5%	
あなたはこれまでにクラミジアや淋病、梅毒などの性感染症にかかったことはありますか？														
ある	22	23.4%	33	22.3%	55	22.7%	0.35	221	28.6%	37	24.5%	258	27.9%	0.66
ない	66	70.2%	95	64.2%	161	66.5%		446	57.7%	91	60.3%	537	58.1%	
性交経験なし	6	6.4%	19	12.8%	25	10.3%		97	12.5%	22	14.6%	119	12.9%	
無回答	0	0.0%	1	0.7%	1	0.4%		9	1.2%	1	0.7%	10	1.1%	
過去6ヶ月間のコンドーム使用状況*過去6ヶ月間に性交経験のあるものを対象として分析したため総数は異なる														
非常用	44	80.0%	57	82.6%	101	81.5%	0.71	306	73.4%	59	75.6%	365	73.7%	0.68
常用	11	20.0%	12	17.4%	23	18.5%		111	26.6%	19	24.4%	130	26.3%	
検査満足度 1) 話し方・言葉づかいはどうでしたか？														
とても満足	81	86.2%	86	58.1%	167	69.0%	<0.01	480	62.1%	71	47.0%	551	59.6%	<0.01
やや満足	5	5.3%	14	9.5%	19	7.9%		72	9.3%	22	14.6%	94	10.2%	
やや不満	0	0.0%	1	0.7%	1	0.4%		2	0.3%	5	3.3%	7	0.8%	
とても不満	0	0.0%	0	0.0%	0	0.0%		2	0.3%	0	0.0%	2	0.2%	
無回答	8	8.5%	47	31.8%	55	22.7%		217	28.1%	53	35.1%	270	29.2%	
検査満足度 2) 質問しやすい雰囲気についてはどうでしたか？														
とても満足	77	81.9%	84	56.8%	161	66.5%	<0.01	457	59.1%	69	45.7%	526	56.9%	0.01
やや満足	9	9.6%	14	9.5%	23	9.5%		86	11.1%	23	15.2%	109	11.8%	
やや不満	0	0.0%	3	2.0%	3	1.2%		6	0.8%	5	3.3%	11	1.2%	
とても不満	0	0.0%	0	0.0%	0	0.0%		4	0.5%	1	0.7%	5	0.5%	
無回答	8	8.5%	47	31.8%	55	22.7%		220	28.5%	53	35.1%	273	29.5%	
検査満足度 3) 安心できる雰囲気についてはどうでしたか？														
とても満足	75	79.8%	82	55.4%	157	64.9%	<0.01	449	58.1%	64	42.4%	513	55.5%	<0.01
やや満足	9	9.6%	17	11.5%	26	10.7%		91	11.8%	24	15.9%	115	12.4%	
やや不満	2	2.1%	2	1.4%	4	1.7%		10	1.3%	8	5.3%	18	1.9%	
とても不満	0	0.0%	0	0.0%	0	0.0%		3	0.4%	1	0.7%	4	0.4%	
無回答	8	8.5%	47	31.8%	55	22.7%		220	28.5%	54	35.8%	274	29.7%	
検査満足度 4) プライバシー保護についてはどうでしたか？														
とても満足	62	66.0%	72	48.6%	134	55.4%	<0.01	406	52.5%	62	41.1%	468	50.6%	0.07
やや満足	14	14.9%	19	12.8%	33	13.6%		98	12.7%	28	18.5%	126	13.6%	
やや不満	9	9.6%	9	6.1%	18	7.4%		35	4.5%	6	4.0%	41	4.4%	
とても不満	1	1.1%	0	0.0%	1	0.4%		14	1.8%	2	1.3%	16	1.7%	
無回答	8	8.5%	48	32.4%	56	23.1%		220	28.5%	53	35.1%	273	29.5%	